



# บันทึกข้อความ

ส่วนราชการ กองช่าง เทศบาลตำบลบ้านใหม่

ที่ นม ๕๒๗๘๕/

วันที่ ๑๔ มกราคม พ.ศ.๒๕๖๓

เรื่อง รายงานผลการกำหนดราคากลางงานก่อสร้าง

เรียน นายกเทศมนตรีตำบลบ้านใหม่

ตามคำสั่งเทศบาลตำบลบ้านใหม่ ที่ ๕๒ /๒๕๖๓ ลงวันที่ ๑๔ มกราคม พ.ศ. ๒๕๖๓ เรื่อง แต่งตั้งคณะกรรมการกำหนดราคากลางงานก่อสร้าง มีความประสงค์จะดำเนินการตามเทศบัญญัติงบประมาณ ประจำปี งบประมาณ พ.ศ.๒๕๖๓ เพื่อดำเนินการตามคำสั่งดังกล่าว และนำไปประกอบการจัดจ้าง นั้น

บัดนี้ คณะกรรมการกำหนดราคากลางได้พิจารณากำหนดราคากลางของรายการโครงการก่อสร้างวางท่อระบายน้ำ คอนกรีตเสริมเหล็ก ขนาดเส้นผ่านศูนย์กลาง ๐.๖๐ เมตร ระยะทาง ๘๘ เมตร พร้อมบ่อพักคอนกรีตเสริมเหล็ก ๗ บ่อ พร้อมป้ายโครงการ ๑ ป้าย (รายละเอียดตามแบบรูปรายการที่ ทด.บ้านใหม่ กำหนด) บริเวณซอยอีสานเขียว(ต่อจากของเดิม) ถึงบ่ออีสานเขียว (ช่วงที่๓) หมู่ที่ ๓ ตำบลบ้านใหม่ อำเภอเมืองนครราชสีมา จังหวัดนครราชสีมา

โดยกำหนดราคากลาง เป็นเงิน ๕๒๔,๐๐๐.-บาท (-ห้าแสนสองหมื่นสี่พันบาทถ้วน-) ระยะเวลาดำเนินการ ๗๕ วัน โดยใช้สัญญาแบบปรับราคาได้ (ค่า k) ปรากฏรายละเอียด (ปร.๔, ปร.๕) แนบท้ายมาพร้อมนี้

จึงเรียนมาเพื่อโปรดทราบและพิจารณาอนุมัติให้ใช้เป็นราคากลางในการจัดจ้างต่อไป

-เห็นชอบมติครม.ของบางวัน, ๑๗๗๖ (ลงชื่อ)

ประธานกรรมการ

มีมติเห็นชอบมติของนายก อบจ. และ  
นายก อบจ. ๑๖/๑๖๖ ๓๐๗

(นายเรีงรบ บทสูงเนิน)

หัวหน้าฝ่ายการโยธา

(ลงชื่อ)

กรรมการ

(นายภูษพงศ์ บุญศรีรัตนะ)

(นายภาคภูมิ กฤตยาจามร)

นายช่างโยธา ชำนาญงาน

ผู้อำนวยการกองช่าง  
15 มค ๖3

(ลงชื่อ)

กรรมการ

(นายวรวิทย์ ศิริพรหมสิทธิ์)

นายช่างสำรวจ ปฏิบัติงาน

(นายสิริกิจ วาปีธรรม)

ปลัดเทศบาล ปฏิบัติหน้าที่

นายกเทศมนตรีตำบลบ้านใหม่

(นายสิริกิจ วาปีธรรม)

ปลัดเทศบาลตำบลบ้านใหม่

## ตารางแสดงวงเงินงบประมาณที่ได้รับจัดสรรและราคากลางในงานจ้างก่อสร้าง

๑. ชื่อโครงการ ก่อสร้างวางท่อระบายน้ำ คอนกรีตเสริมเหล็ก
๒. หน่วยงานเจ้าของโครงการ กองช่าง เทศบาลตำบลบ้านใหม่
๓. วงเงินงบประมาณที่ได้รับจัดสรร ๕๒๔,๐๐๐.-บาท (-ห้าแสนสองหมื่นสี่พันบาทถ้วน-)

### ๔. ลักษณะงาน

โดยสังเขป ก่อสร้างวางท่อระบายน้ำ คอนกรีตเสริมเหล็ก ขนาดเส้นผ่านศูนย์กลาง ๐.๖๐ เมตร ระยะทาง ๘๘ เมตร พร้อมบ่อพักคอนกรีตเสริมเหล็ก ๗ บ่อ พร้อมป้ายโครงการ ๑ ป้าย บริเวณซอยอิสานเขียว(ต่อจากของเดิม) ถึงบ่ออิสานเขียว (ช่วงที่๓) หมู่ที่ ๓ ตำบลบ้านใหม่ อำเภอเมืองนครราชสีมา จังหวัดนครราชสีมา (รายละเอียดตามแบบรูปรายการที่ ทต. บ้านใหม่ กำหนด )

๕. ราคากลางคำนวณ ณ วันที่ ๑๔ มกราคม ๒๕๖๓ เป็นเงิน ๕๒๔,๐๐๐.-บาท (-ห้าแสนสองหมื่นสี่พันบาทถ้วน-)

### ๖. บัญชีประมาณการราคากลาง

๖.๑ แบบ พร. ๔ จำนวน ๓ แผ่น

๖.๒ แบบ พร. ๕ จำนวน ๑ แผ่น

### ๗. รายชื่อคณะกรรมการกำหนดราคากลาง

( ลงชื่อ )

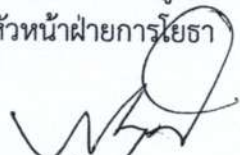


ประธานกรรมการ ฯ

( นายเจริญรบ บทสูงเนิน )

หัวหน้าฝ่ายการโยธา

( ลงชื่อ )



กรรมการ ฯ

( นายภาคภูมิ กฤตยาจามร )

นายช่างโยธา ชำนาญงาน

( ลงชื่อ )



กรรมการ ฯ

( นายวรยุทธ์ ศิริพรหมสิทธิ์ )

นายช่างสำรวจ ปฏิบัติงาน



## รายละเอียดการแบ่งงวดงาน

ชื่อโครงการ	วางท่อระบายน้ำ คอนกรีตเสริมเหล็ก ขนาดเส้นผ่านศูนย์กลาง ๐.๖๐ เมตร ระยะทาง ๘๘ เมตร พร้อมบ่อพักคอนกรีตเสริมเหล็ก ๗ บ่อ พร้อมป้ายโครงการ ๑ ป้าย บริเวณซอยอีสานเขียว (ต่อจากของเดิม) ถึงบ่ออีสานเขียว (ช่วงที่๓) หมู่ที่ ๓ ตำบลบ้านใหม่ อำเภอเมืองนครราชสีมา จังหวัดนครราชสีมา (รายละเอียดตามแบบรูปรายการที่ ทต. บ้านใหม่ กำหนด)
ระยะเวลาก่อสร้าง	กำหนดแล้วเสร็จภายใน ๗๕ วัน นับถัดจากวันลงนามในสัญญา
ราคาค่าก่อสร้าง	เป็นเงินทั้งสิ้น ๕๒๔,๐๐๐.-บาท (-ห้าแสนสองหมื่นสี่พันบาทถ้วน-) ซึ่งได้รวมภาษีมูลค่าเพิ่ม ตลอดจนภาษีอากรอื่น ๆ และค่าใช้จ่ายทั้งปวงด้วยแล้ว โดยถือราคาเหมารวมเป็นเกณฑ์
จำนวนงวดงาน	๑ งวด (งวดสุดท้าย)
การจ่ายเงินค่าจ้าง	ผู้ว่าจ้างตกลงจ่ายเงินให้ผู้รับจ้าง เป็นเงินตามที่กำหนดไว้แต่ละงวด เมื่อผู้รับจ้างได้ทำงานแล้วเสร็จ งวดหนึ่งงวดสุดท้าย ตามที่กำหนดไว้ในงวดนั้น ๆ และคณะกรรมการตรวจการจ้างได้ตรวจรับไว้ถูกต้องแล้ว ตามรายละเอียดดังนี้
งวดที่ ๑	เป็นเงิน ๕๒๔,๐๐๐.-บาท (-ห้าแสนสองหมื่นสี่พันบาทถ้วน-)

### งานที่ปรับราคาได้ ประเภทงานท่อระบายน้ำ

เมื่อผู้รับจ้างได้ปฏิบัติงาน -ก่อสร้างวางท่อระบายน้ำงานวางท่อระบายน้ำ คสล. แล้วเสร็จ เรียบร้อย ทั้งหมด และทางเชื่อมระยะทางที่เหลือทั้งหมด แล้วเสร็จเรียบร้อย ถูกต้อง ครบถ้วน ตามแบบรูป และรายละเอียด ของสัญญา และคำชี้แจงประกอบแบบแปลนทุกประการ


### งานที่ปรับราคาไม่ได้


เมื่อผู้รับจ้างได้ปฏิบัติงาน

๑.งานการจัดการเครื่องหมายจราจรระหว่างการก่อสร้าง

๒.งานติดตั้งป้ายโครงการ ,งานปรับปรุงเครื่องหมายจราจร และอื่นๆ ที่เหลือทั้งหมด แล้วเสร็จ เรียบร้อย ถูกต้อง ครบถ้วน ตามแบบรูปและรายละเอียดของสัญญาและคำชี้แจงประกอบแบบแปลนทุกประการ รวมทั้งทำสถานที่ก่อสร้างให้สะอาดเรียบร้อยตามที่กำหนดไว้ในสัญญา (ซึ่งจะแล้วเสร็จภายใน ๗๕ วัน ถัดจากวันลงนามในสัญญา)

ลงชื่อ..........ผู้แบ่งงวดงาน  
(นายเฉลิมพล ทองสุข)  
วิศวกรโยธา ปฏิบัติการ

ลงชื่อ..........ตรวจ  
(นายภูษพงศ์ บุญศรีรัตนะ)  
ผู้อำนวยการกองช่าง

ลงชื่อ..........เห็นชอบ  
(นายสิริกิจ วาปีธรรม)  
ปลัดเทศบาล ปฏิบัติหน้าที่  
นายกเทศมนตรีตำบลบ้านใหม่

แบบสรุปราคากลางงานก่อสร้างทาง สะพาน และท่อเหลี่ยม

ส่วนราชการ เทศบาลตำบลบ้านใหม่  
 ประเภท งานทาง  
 สถานที่ บริเวณซอยอิสานเขียว (ต่อจากของเดิม) ถึงบ่ออิสานเขียว (ช่วงที่ ๓) หมู่ที่ ๓ ตำบลบ้านใหม่ อำเภอเมืองนครราชสีมา จังหวัดนครราชสีมา  
 หน่วยงาน กองช่าง เทศบาลตำบลบ้านใหม่ อำเภอเมืองนครราชสีมา จังหวัดนครราชสีมา  
 ตามแบบเลขที่ เทศบาลตำบลบ้านใหม่ ที่ /๒๕๖๓  
 อ้างอิงแบบ ตามแบบเทศบาลตำบลบ้านใหม่ อำเภอเมืองนครราชสีมา จังหวัดนครราชสีมา  
 ประมาณราคาตามแบบ ปร.๕ จำนวน ๓ แผ่น  
 ประมาณการเมื่อ วันที่ ๑๕ เดือน มกราคม พ.ศ. ๒๕๖๓

ราคาน้ำมันดีเซล ๒๘.๐๐ - ๒๘.๙๙ บาท / ลิตร หน่วย : บาท

ลำดับที่	รายการ	ค่างานต้นทุนรวมเป็นเงิน (บาท)	FACTOR F.	ค่าก่อสร้างทั้งหมดรวมเป็นเงิน (บาท)	หมายเหตุ
๑	ประเภทงานทาง	๕๑๕,๙๑๑.๓๘	๑.๓๖๒๔	๕๖๖,๖๓๗.๖๖	Factor F
					- ดอกเบี้ยเงินกู้ ๖%
					- ภาษี ๓%
					- เงินล่วงหน้าจ่าย ๐%
	ป้ายประชาสัมพันธ์ ๑ ป้าย				- เงินประกันผลงานหัก ๐%
	รวมค่าก่อสร้างทั้งหมด			๕๖๖,๖๓๗.๖๖	- พื้นที่ปกติ
คิดเป็นเงินงบประมาณเพียง (ห้าแสนสองหมื่นสี่พันบาทถ้วน)				๕๒๔,๐๐๐.๐๐	

- คณะกรรมการกำหนดราคากลางได้ตรวจสอบแล้ว  
 เห็นชอบกับราคาจ้างเหมาก่อสร้างทางนี้และให้ยึด  
 ถือประมาณการนี้เป็นราคากลาง  
 จึงได้ลงนามมีชื่อไว้เป็นหลักฐาน  
 เฉลี่ย เมตร. ละ (บาท) ๕,๙๕๔.๕๕

ลงชื่อ.....ผู้ประมาณการ  
 ( นายเฉลิมพล ทองสุข )  
 วิศวกรโยธา ปฏิบัติการ

ลงชื่อ.....ประธานกรรมการ  
 ( นายเรีงรบ บทสูงเนิน )  
 หัวหน้าฝ่ายการโยธา

ลงชื่อ.....ผู้ตรวจ/ทาน  
 ( นายภูษพงศ์ บุญศรีรัตนนะ )  
 ผู้อำนวยการกองช่าง ทต.บ้านใหม่

ลงชื่อ.....กรรมการ  
 ( นายภาคภูมิ กฤตยาจามร )  
 นายช่างโยธา ชำนาญงาน

ลงชื่อ.....เห็นชอบ  
 ( นายสิริกิจ วาปีธรรม )  
 ปลัดเทศบาลตำบลบ้านใหม่

ลงชื่อ.....กรรมการ  
 ( นายรายทศ ศิริพรหมสิทธิ์ )  
 นายช่างสำรวจ ปฏิบัติงาน

ลงชื่อ.....อนุมัติ  
 ( นายสิริกิจ วาปีธรรม )  
 ปลัดเทศบาล ปฏิบัติหน้าที่  
 นายกเทศมนตรีตำบลบ้านใหม่



แบบแสดงรายการปริมาณงาน และราคา

ประเภทงาน  
โครงการ  
ปริมาณงาน  
หน่วยงานเจ้าของโครงการ  
สถานที่ก่อสร้าง  
แบบเลขที่  
ประมาณราคา  
ประมาณราคาโดย

งานทาง  
ก่อสร้างวางท่อระบายน้ำ คอนกรีตเสริมเหล็ก  
ขนาด เส้นผ่านศูนย์กลาง ๐.๖๐ เมตร ระยะทาง ๘๘ เมตร  
พร้อมบ่อพัก คอนกรีตเสริมเหล็ก ๗ บ่อ พร้อมป้ายโครงการ ๑ ป้าย  
กองช่าง เทศบาลตำบลบ้านใหม่ อำเภอเมืองนครราชสีมา จังหวัดนครราชสีมา  
บริเวณซอยอิสานเขียว (ต่อจากของเดิม) ถึงบ่ออิสานเขียว (ช่วงที่๓) หมู่ที่ ๓ ตำบลบ้านใหม่  
อำเภอเมืองนครราชสีมา จังหวัดนครราชสีมา  
/๒๕๖๓ อ่างอิงแบบ  
เมื่อวันที่ ๑๔ เดือน มกราคม พ.ศ. ๒๕๖๓  
นายเฉลิมพล ทองสุข ตำแหน่ง วิศวกรโยธา ระยะเวลาดำเนินการ ๗ ๕ วัน

ราคาน้ำมันดีเซล ๒๘.๐๐ - ๒๘.๙๙ บาท / ลิตร แผ่นที่ ๑ / ๓

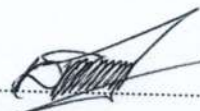
ลำดับที่	รายการ	จำนวน	หน่วย	ค่างานต้นทุน		ราคาต่อหน่วย		
				ราคาหน่วยละ (บาท)	ราคาทุน (บาท)	Factor	x Factor	ราคากลาง
	งานผิว ค.ส.ล.							
๑	งานชุดรั้วผิวจราจรเดิม	๘๘.๐๐	ม.	๗๕.๐๐	๖,๖๐๐.๐๐	๑.๓๖๒๔	๑๐๒.๑๘	๘,๙๙๑.๘๔
๒	งานเสริมชั้นพื้นทาง หินคลุก		ม <sup>๓</sup>		-	๑.๓๖๒๔		
๓	งานทรายหยาบรองพื้น	๓.๙๕	ม <sup>๓</sup>	๔๕๒.๕๔	๑,๗๘๗.๕๓	๑.๓๖๒๔	๖๑๖.๕๔	๒,๔๓๕.๓๓
๔	งานผิวทาง				-			
๕	คอนกรีตโครงสร้าง fc'๒๕๐ ksc. Cube	๑๑.๘๔	ม <sup>๓</sup>	๒,๔๙๕.๒๖	๒๙,๕๕๓.๘๗	๑.๓๖๒๔	๓,๓๙๙.๕๔	๔๐,๒๕๐.๕๗
๖	wire Mesh ๔ มม. @ ๐.๒๐ ม #	๓,๙๗๖.๕๖	ม <sup>๒</sup>	๓๕.๐๐	๑๓๙,๑๗๙.๖๐	๑.๓๖๒๔	๔๗.๖๘	๑๘๙,๖๑๘.๒๙
๗	-CONTRACTION JOINT(RB๑๙mm)		กก.			๑.๓๖๒๔		
	-EXPANSION JOINT(RB๑๙mm)	๒๘.๕๑	กก.	๑๘.๓๔	๕๒๒.๘๗	๑.๓๖๒๔	๒๔.๙๙	๗๑๒.๓๖
	-LONGITUDINAL JOINT(DB๑๒mm)		กก.					
๘	ค่าแบบข้างคิดตามยาว ๒ ข้าง		ม.		-	๑.๓๖๒๔		
๙	ค่าปูผิวคอนกรีต		ม <sup>๒</sup>			๑.๓๖๒๔		
	งานไหล่ทาง(หินคลุก)				-			
๑๐	งานตัดรอยต่อคอนกรีตและหยอดยาง				-			
๑๑	ค่าตัดรอยต่อคอนกรีตและหยอดยาง		ม.			๑.๓๖๒๔		
๑๒	ค่าหยอดยาง Expansion Joint	๔๕.๒๐	ม.	๑๔.๑๐	๖๓๗.๓๒	๑.๓๖๒๔	๑๙.๒๑	๘๖๘.๒๘
๑๓	งานเชื่อมทาง คสล.		ม <sup>๒</sup>			๑.๓๖๒๔		
๑๔	คอนกรีตโครงสร้าง fc'๒๕๐ ksc. Cube		ม <sup>๓</sup>			๑.๓๖๒๔		
๑๕	wire Mesh ๔ มม. @ ๐.๒๐ ม #		ม <sup>๒</sup>			๑.๓๖๒๔		
	รวมค่างานต้นทุน				๑๓๘,๒๗๑.๑๙			๒๔๒,๘๗๖.๖๗

ลงชื่อ..... ผู้ประมาณการ  
(นายเฉลิมพล ทองสุข) วิศวกรโยธา



แบบแสดงรายการปริมาณงาน และราคา

ลำดับที่	รายการ	จำนวน	หน่วย	ค่างานต้นทุน		ราคาต่อหน่วย		
				ราคาหน่วยละ (บาท)	ราคาทุน (บาท)	Factor	x Factor	ราคากลาง
<b>งานท่อระบายน้ำ</b>								
๑	งานดิน							
	๑.๑ ดินขุด	๑๗๓.๕๖	ม <sup>๓</sup>	๙๙.๐๐	๑๗,๑๘๒.๔๔	๑.๓๖๒๔	๑๓๔.๘๘	๒๓,๔๐๙.๓๖
	๑.๒ ทราบขยายกลบท่อ	๗๙.๐๐	ม <sup>๓</sup>	๔๕๒.๕๔	๓๕,๗๕๐.๖๖	๑.๓๖๒๔	๖๑๖.๕๔	๔๘,๗๐๖.๗๐
๒	ทราบขยายรองพื้น	๓.๙๕	ม <sup>๓</sup>	๔๕๒.๕๔	๑,๗๘๗.๕๓	๑.๓๖๒๔	๖๑๖.๕๔	๒,๔๓๕.๓๓
๓	คอนกรีตขยาย ( ๑ : ๓ : ๕ )	๖.๓๒	ม <sup>๓</sup>	๒,๓๕๐.๔๐	๑๔,๘๕๔.๕๒	๑.๓๖๒๔	๓,๒๐๒.๑๘	๒๐,๒๓๗.๘๐
	๓.๑ ปูนซีเมนต์ปอร์ตแลนด์	๑,๙๒๑.๒๘	กก.		-			
	๓.๒ ทราบ	๒.๗๒	กก.		-			
	๓.๓ หิน ๑ - ๒	๕.๓๗	กก.		-			
๔	ปูนทรายคาดท่อ ศก. ๐.๖๐ ม.	๗๙.๐๐	ท่อน	๖๐.๐๐	๔,๗๔๐.๐๐	๑.๓๖๒๔	๘๑.๗๔	๖,๔๕๗.๗๘
	๔.๑ ทราบ	๓.๑๖	ม <sup>๓</sup>		-	๑.๓๖๒๔		
	๔.๒ ปูนซีเมนต์ผสม	๑๕๘.๐๐	กก.		-	๑.๓๖๒๔		
๕	ท่อระบายน้ำ ศก. ๐.๖๐ ม. ชั้น ๓	๗๙.๐๐	ท่อน	๖๗๖.๘๒	๕๓,๔๖๘.๗๘	๑.๓๖๒๔	๙๒๒.๑๐	๗๒,๘๔๕.๘๗
<b>งานบ่อพัก คสล.</b>								
๑	ทราบขยายรองพื้น	๑.๑๙	ม <sup>๓</sup>	๔๕๒.๕๔	๕๓๘.๕๒	๑.๓๖๒๔	๖๑๖.๕๔	๗๓๓.๖๘
๒	คอนกรีตขยาย ( ๑ : ๓ : ๕ )	๑.๓๓	ม <sup>๓</sup>	๒,๓๕๐.๔๐	๓,๑๒๖.๐๓	๑.๓๖๒๔	๓,๒๐๒.๑๘	๔,๒๕๘.๙๐
	๒.๑ ปูนซีเมนต์ปอร์ตแลนด์	๔๐๔.๓๒	กก.					
	๒.๒ ทราบ	๐.๕๗	ม <sup>๓</sup>					
	๒.๓ หิน ๑ - ๒	๑.๑๓	ม <sup>๓</sup>					
๓	คอนกรีตโครงสร้าง fc'๒๕๐ ksc. Cube	๘.๕๔	ม <sup>๓</sup>	๒,๔๙๕.๒๖	๒๑,๓๐๙.๕๒	๑.๓๖๒๔	๓,๓๙๙.๕๔	๒๙,๐๓๒.๐๙
	๓.๑ ปูนซีเมนต์ปอร์ตแลนด์	๒,๘๖๙.๔๔	กก.					
	๓.๒ ทราบ	๕.๑๒	ม <sup>๓</sup>					
	๓.๓ หิน ๑ - ๒	๙.๓๑	ม <sup>๓</sup>					
๔	เหล็กเสริม							
	๔.๑ เหล็กกลม ขนาด ศก. ๙ มม.	๓๔๙.๓๐	กก.	๒๓.๔๘	๘,๒๐๑.๕๖	๑.๓๖๒๔	๓๑.๙๙	๑๑,๑๗๓.๘๑
	๔.๒ เหล็กข้ออ้อย ขนาด ศก. ๑๒ มม.	๘๘๙.๐๐	กก.	๒๒.๖๑	๒๐,๑๐๐.๒๙	๑.๓๖๒๔	๓๐.๘๐	๒๗,๓๘๔.๖๔
					๑๘๑,๐๕๙.๘๕			๒๔๖,๖๗๕.๙๔

ลงชื่อ.....  ผู้ประมาณการ  
 (นายเฉลิมพล ทองสุข) วิศวกรโยธา





แบบสรุปรายการก่อสร้าง (หรือใบแจ้งปริมาณงาน)

ส่วนราชการ เทศบาลตำบลบ้านใหม่  
 ประเภท ก่อสร้างงานทาง  
 สถานที่ บริเวณซอยอิสานเขียว (ต่อจากของเดิม) ถึงบ่ออิสานเขียว (ช่วงที่ ๓)  
 หมู่ที่ ๓ ตำบลบ้านใหม่ อำเภอเมืองนครราชสีมา จังหวัดนครราชสีมา  
 หน่วยงาน กองช่าง เทศบาลตำบลบ้านใหม่ อำเภอเมืองนครราชสีมา จังหวัดนครราชสีมา  
 ตามแบบเลขที่ เทศบาลตำบลบ้านใหม่ ที่ /๒๕๖๓  
 อ้างอิงแบบ ตามแบบเทศบาลตำบลบ้านใหม่ อำเภอเมืองนครราชสีมา จังหวัดนครราชสีมา  
 ประมาณราคาตามแบบ ปร.๕ จำนวน ๓ แผ่น  
 ประมาณการเมื่อ

หน่วย : บาท

ลำดับที่	รายการ	ค่างานต้นทุน รวมเป็นเงิน (บาท)	FACTOR F.	ค่าก่อสร้างทั้งหมด รวมเป็นเงิน (บาท)	หมายเหตุ
๑	ประเภทงานทาง				Factor F
					- ดอกเบี้ยเงินกู้ ๖%
					- ภาษี ๗%
					- เงินล่วงหน้าจ่าย ๐%
	ป้ายประชาสัมพันธ์ ๑ ป้าย				- เงินประกันผลงานหัก ๐%
สรุป	รวมค่าก่อสร้างทั้งหมด			-	- พื้นที่ปกติ
	ยिनราคาเป็นเงิน				
	ตัวหนังสือ				

ลงชื่อ.....ผู้เสนอราคา  
 (.....)

ตำแหน่ง.....

ประทับตรา (ถ้ามี)



ใบเสนอราคา

ประเภทงาน **งานก่อสร้างทาง**  
 ชื่อโครงการ **ก่อสร้างวางท่อระบายน้ำ คอนกรีตเสริมเหล็ก**  
 ปริมาณงาน **ขนาด เส้นผ่าศูนย์กลาง ๐.๖๐ เมตร ระยะทาง ๘๘ เมตร**  
**พร้อมบ่อพัก คอนกรีตเสริมเหล็ก ๗ บ่อ พร้อมป้ายโครงการ ๑ ป้าย**  
**กองช่าง เทศบาลตำบลบ้านใหม่ อำเภอเมืองนครราชสีมา จังหวัดนครราชสีมา**  
**บริเวณซอยอีสานเขียว (ต่อจากของเดิม) ถึงบ่ออีสานเขียว (ช่วงที่๓)**  
**หมู่ที่ ๓ ตำบลบ้านใหม่ อำเภอเมืองนครราชสีมา จังหวัดนครราชสีมา**  
 หน่วยงานเจ้าของโครงการ  
 สถานที่ก่อสร้าง  
 แบบเลขที่ **/๒๕๖๓** **อ้างอิงแบบ**

ประมาณราคาโดย

แผ่นที่ ๑ / ๓

ลำดับที่	รายการ	จำนวน	หน่วย	ค่างานต้นทุน		ราคาต่อหน่วย		
				ราคาหน่วยละ (บาท)	ราคาทุน (บาท)	Factor	x Factor	ราคากลาง
	<b>งานผิวจราจร ค.ส.ล.</b>							
๑	งานชุดรื้อผิวจราจรเดิม	๘๘.๐๐	ม <sup>๒</sup>					
๒	งานเสริมชั้นพื้นทาง หินคลุก		ม <sup>๓</sup>					
๓	งานทรายหยาบรองพื้น	๓.๙๕	ม <sup>๓</sup>					
๔	งานผิวทาง							
๕	คอนกรีตโครงสร้าง fc'๒๕๐ ksc. Cube	๑๑.๘๔	ม <sup>๓</sup>					
๖	wire Mesh ๔ มม. @ ๐.๒๐ ม #	๓,๙๗๖.๕๖	ม <sup>๒</sup>					
๗	-CONTRACTION JOINT(RB๑๙mm)		กก.					
	-EXPANSION JOINT(RB๑๙mm)	๒๘.๕๑	กก.					
	-LONGITUDINAL JOINT(DB๑๒mm)		กก.					
๘	ค่าแบบข้างคิดตามยาว ๒ ข้าง		ม.					
๙	ค่าปูผิวคอนกรีต		ม <sup>๒</sup>					
	งานไหล่ทาง(หินคลุก)							
๑๐	งานตัดรอยต่อคอนกรีตและหยอดยาง							
๑๑	ค่าตัดรอยต่อคอนกรีตและหยอดยาง		ม.					
๑๒	ค่าหยอดยาง Expansion Joint	๔๕.๒๐	ม.					
๑๓	งานเชื่อมทาง คสล.		ม <sup>๒</sup>					
๑๔	คอนกรีตโครงสร้าง fc'๒๕๐ ksc. Cube		ม <sup>๓</sup>					
๑๕	wire Mesh ๔ มม. @ ๐.๒๐ ม #		ม <sup>๒</sup>					
	<b>รวมค่างานต้นทุน</b>							

ลงชื่อ..... ผู้เสนอราคา  
 (.....)

ใบเสนอราคา

ลำดับที่	รายการ	จำนวน	หน่วย	ค่างานต้นทุน		ราคาต่อหน่วย		
				ราคาหน่วยละ (บาท)	ราคาทุน (บาท)	Factor	x Factor	ราคากลาง
<b>งานท่อระบายน้ำ</b>								
๑	งานดิน							
	๑.๑ ดินขุด	๑๗๓.๕๖	ม <sup>๓</sup>					
	๑.๒ ทราวยหยาบกลบท่อ	๗๙.๐๐	ม <sup>๓</sup>					
๒	ทราวยหยาบรองพื้น	๓.๙๕	ม <sup>๓</sup>					
๓	คอนกรีตหยาบ (๑ : ๓ : ๕)	๖.๓๒	ม <sup>๓</sup>					
	๓.๑ ปูนซีเมนต์ปอร์ตแลนด์	๑,๙๒๑.๒๘	กก.					
	๓.๒ ทราวย	๒.๗๒	กก.					
	๓.๓ หิน ๑ - ๒	๕.๓๗	กก.					
๔	ปูนทรายลาดท่อ ศก. ๐.๖๐ ม.	๗๙.๐๐	ท่อน					
	๔.๑ ทราวย	๓.๑๖	ม <sup>๓</sup>					
	๔.๒ ปูนซีเมนต์ผสม	๑๕๘.๐๐	กก.					
๕	ท่อระบายน้ำ ศก. ๐.๖๐ ม. ชั้น ๓	๗๙.๐๐	ท่อน					
<b>งานบ่อพัก คสล.</b>								
๑	ทราวยหยาบรองพื้น	๑.๑๙	ม <sup>๓</sup>					
๒	คอนกรีตหยาบ (๑ : ๓ : ๕)	๑.๓๓	ม <sup>๓</sup>					
	๒.๑ ปูนซีเมนต์ปอร์ตแลนด์	๔๐๔.๓๒	กก.					
	๒.๒ ทราวย	๐.๕๗	ม <sup>๓</sup>					
	๒.๓ หิน ๑ - ๒	๑.๑๓	ม <sup>๓</sup>					
๓	คอนกรีตโครงสร้าง fc'๒๕๐ ksc. Cube	๘.๕๔	ม <sup>๓</sup>					
	๓.๑ ปูนซีเมนต์ปอร์ตแลนด์	๒,๘๖๙.๔๔	กก.					
	๓.๒ ทราวย	๕.๑๒	ม <sup>๓</sup>					
	๓.๓ หิน ๑ - ๒	๙.๓๑	ม <sup>๓</sup>					
๔	เหล็กเสริม							
	๔.๑ เหล็กกลม ขนาด ศก. ๙ มม.	๓๔๙.๓๐	กก.					
	๔.๒ เหล็กข้ออ้อย ขนาด ศก. ๑๒ มม.	๘๘๙.๐๐	กก.					

ลงชื่อ..... ผู้เสนอราคา  
(.....)







โครงการก่อสร้างเทศบาลตำบลบ้านใหม่

โครงการก่อสร้างวางท่อระบายน้ำคอนกรีตเสริมเหล็ก

บริเวณซอยอิสานเขียว(ต่อจากของเดิม) ถึงบ่ออิสานเขียว(ช่วงที่3) หมู่ที่ 3  
ตำบลบ้านใหม่ อำเภอเมืองนครราชสีมา จังหวัดนครราชสีมา

















เทศบาลตำบลบ้านใหม่  
 ตำบลเมืองเก่า อำเภอเมือง จังหวัดนครราชสีมา  
 www.tambonbanmai.go.th  
 Tel : 044-282-782/16  
 Fax : 044-282-782  
 กิ่งอำเภอเมืองนครราชสีมา

โครงการ :  
 ก่อสร้างวางท่อระบายน้ำ  
 คอนกรีตเสริมเหล็ก

ตำแหน่ง :  
 (นายวิชาญ บุญศิริพรหมเสนา  
 วิศวกรโยธา)

ชื่อแบบ :  
 (นายภากร กฤตยาชา  
 วิศวกรโยธา)

ตรวจ :  
 (นายสมชาย ทรัพย์  
 วิศวกรโยธา)

ตรวจ :  
 (นายเจริญ บุญสูงเนิน  
 วิศวกรโยธา)

ตรวจ :  
 (นายชูพงศ์ บุญศรีรัตน์  
 วิศวกรโยธา)

เสนอ :  
 (นายศิริกิจ วาปีธรรม  
 ปรึกษาด้านสถาปัตย์และ  
 วิศวกรรมโยธา)

อนุมัติ :  
 (นายสิทธิกร วาปีธรรม  
 ปลัดเทศบาล ปฏิบัติหน้าที่  
 นายกเทศมนตรีตำบลบ้านใหม่)

สถานที่ :  
 บริเวณซอยสถานศึกษา ถึง  
 บ่อสถานศึกษา(ช่วงที่3) หมู่ที่  
 3 บ้านใหม่ อ.เมืองนครราชสีมา  
 จ.นครราชสีมา

แบบฉบับ :  
 ผังบริเวณก่อสร้าง  
 รายการประกอบแบบ

แบบฉบับ :  
 / 2563

หมายเหตุ :  
 NOT TO SCALE



หมู่ที่ 3  
 บ.พหุสปี

วัดศรีระตึบ



จุดเริ่มต้นโครงการ  
 กม. 0+000 ม.

จุดเริ่มต้นโครงการ  
 กม. 0+000 ม.

จุดสิ้นสุดโครงการ  
 กม. 0+088 ม.

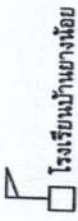
บ่อสถานศึกษา

ศาลา SML

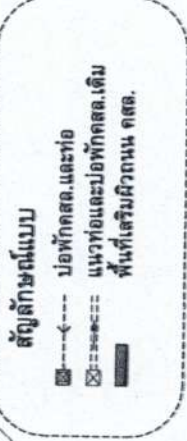
ศาลาปู

ลำห้วยยาง

ตำบลโคกกรวด



ผังบริเวณก่อสร้าง



**รายการประกอบแบบ**  
 ก่อสร้างวางท่อระบายน้ำคอนกรีตเสริมเหล็ก  
 บริเวณซอยสถานศึกษา(ต่อจากของเดิม) ถึงบ่อสถานศึกษา(ช่วงที่3) หมู่ที่ 3  
 ต.บ้านใหม่ อ.เมืองนครราชสีมา จ.นครราชสีมา

- 1 ก่อสร้างวางท่อระบายน้ำ ขนาด Ø 0.80 ม.จำนวน 81 ท่อน รวมระยะทาง 88 เมตร พร้อมบ่อพัก คสล.จำนวน 7 บ่อ ( ดูแบบขยาย )
- 2 บำรุงโครงการ จำนวน 1 บำรุง ( ดูแบบขยาย )





เทศบาลตำบลบ้านใหม่  
 อ.เมืองนครราชสีมา จ.นครราชสีมา  
 www.Tambonbambanmai.co.  
 Tel : 044-282-783/16  
 Fax : 044-282-782  
 ถนนพหลโยธิน

โครงการ :  
 ก่อสร้างทางท่อระบายน้ำ  
 คอนกรีตเสริมเหล็ก

สำรวจ : (นายวิชาพร ศิริพรหมณี วิศวกร)  
 อนุมัติแบบ : (นายวิชาพร ศิริพรหมณี วิศวกร)  
 อนุมัติ : (นายวิชาพร ศิริพรหมณี วิศวกร)  
 อนุมัติ : (นายวิชาพร ศิริพรหมณี วิศวกร)  
 อนุมัติ : (นายวิชาพร ศิริพรหมณี วิศวกร)  
 อนุมัติ : (นายวิชาพร ศิริพรหมณี วิศวกร)

หน้างาน : (นายวิชาพร ศิริพรหมณี วิศวกร)  
 หน้างาน : (นายวิชาพร ศิริพรหมณี วิศวกร)  
 หน้างาน : (นายวิชาพร ศิริพรหมณี วิศวกร)  
 หน้างาน : (นายวิชาพร ศิริพรหมณี วิศวกร)  
 หน้างาน : (นายวิชาพร ศิริพรหมณี วิศวกร)

หน้างาน : (นายวิชาพร ศิริพรหมณี วิศวกร)  
 หน้างาน : (นายวิชาพร ศิริพรหมณี วิศวกร)  
 หน้างาน : (นายวิชาพร ศิริพรหมณี วิศวกร)  
 หน้างาน : (นายวิชาพร ศิริพรหมณี วิศวกร)  
 หน้างาน : (นายวิชาพร ศิริพรหมณี วิศวกร)

หน้างาน : (นายวิชาพร ศิริพรหมณี วิศวกร)  
 หน้างาน : (นายวิชาพร ศิริพรหมณี วิศวกร)  
 หน้างาน : (นายวิชาพร ศิริพรหมณี วิศวกร)  
 หน้างาน : (นายวิชาพร ศิริพรหมณี วิศวกร)  
 หน้างาน : (นายวิชาพร ศิริพรหมณี วิศวกร)

หน้างาน : (นายวิชาพร ศิริพรหมณี วิศวกร)  
 หน้างาน : (นายวิชาพร ศิริพรหมณี วิศวกร)  
 หน้างาน : (นายวิชาพร ศิริพรหมณี วิศวกร)  
 หน้างาน : (นายวิชาพร ศิริพรหมณี วิศวกร)  
 หน้างาน : (นายวิชาพร ศิริพรหมณี วิศวกร)

หน้างาน : (นายวิชาพร ศิริพรหมณี วิศวกร)  
 หน้างาน : (นายวิชาพร ศิริพรหมณี วิศวกร)  
 หน้างาน : (นายวิชาพร ศิริพรหมณี วิศวกร)  
 หน้างาน : (นายวิชาพร ศิริพรหมณี วิศวกร)  
 หน้างาน : (นายวิชาพร ศิริพรหมณี วิศวกร)

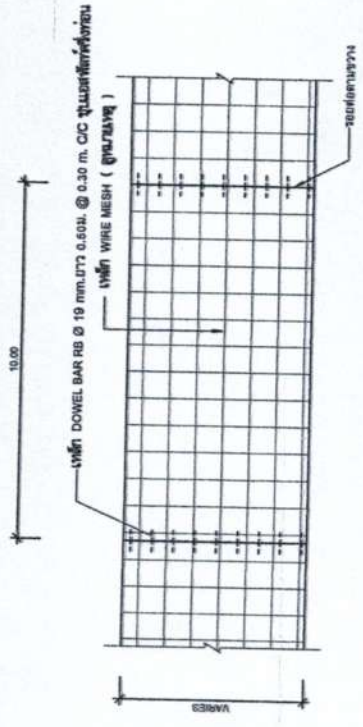
หน้างาน : (นายวิชาพร ศิริพรหมณี วิศวกร)  
 หน้างาน : (นายวิชาพร ศิริพรหมณี วิศวกร)  
 หน้างาน : (นายวิชาพร ศิริพรหมณี วิศวกร)  
 หน้างาน : (นายวิชาพร ศิริพรหมณี วิศวกร)  
 หน้างาน : (นายวิชาพร ศิริพรหมณี วิศวกร)

หน้างาน : (นายวิชาพร ศิริพรหมณี วิศวกร)  
 หน้างาน : (นายวิชาพร ศิริพรหมณี วิศวกร)  
 หน้างาน : (นายวิชาพร ศิริพรหมณี วิศวกร)  
 หน้างาน : (นายวิชาพร ศิริพรหมณี วิศวกร)  
 หน้างาน : (นายวิชาพร ศิริพรหมณี วิศวกร)

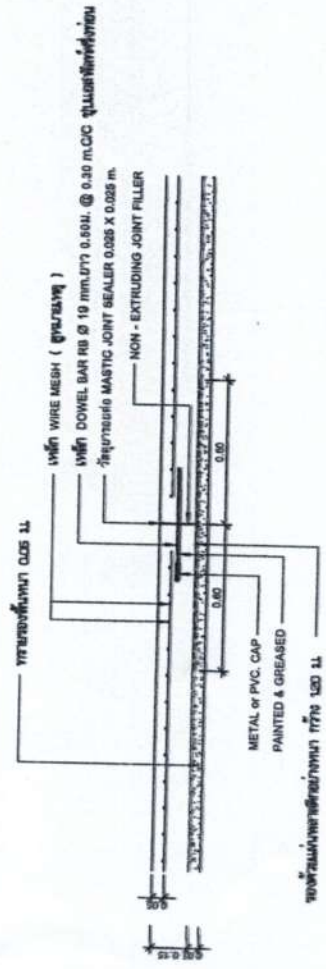
ตารางที่ 3

ผิวจราจรขนาด	พื้นที่เหล็กเสริมตามยาว	พื้นที่เหล็กเสริมตามขวาง
เมตร	ตร. ชม. / เมตร	ตร. ชม. / เมตร
3.00x10.00x0.15	1.08	0.33
3.00x10.00x0.20	1.44	0.43
3.50x10.00x0.15	1.08	0.38
3.50x10.00x0.20	1.44	0.51
4.00x10.00x0.20	0.88	0.58

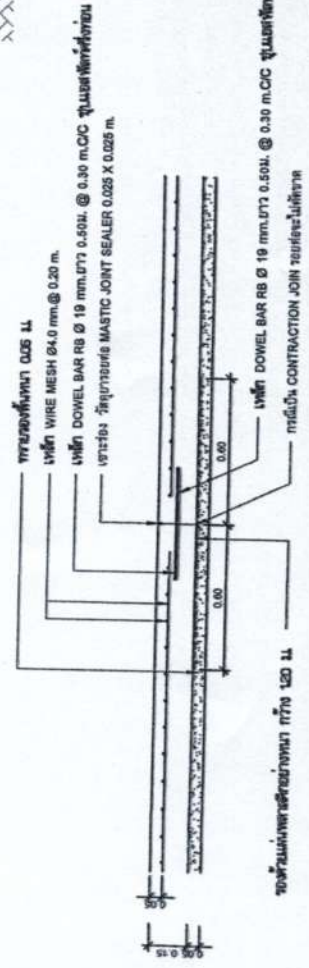
หมายเหตุ  
 อ้างอิงคัตลอกแบบกรมการปกครอง กระทรวงมหาดไทย แบบเลขที่ ท1-01



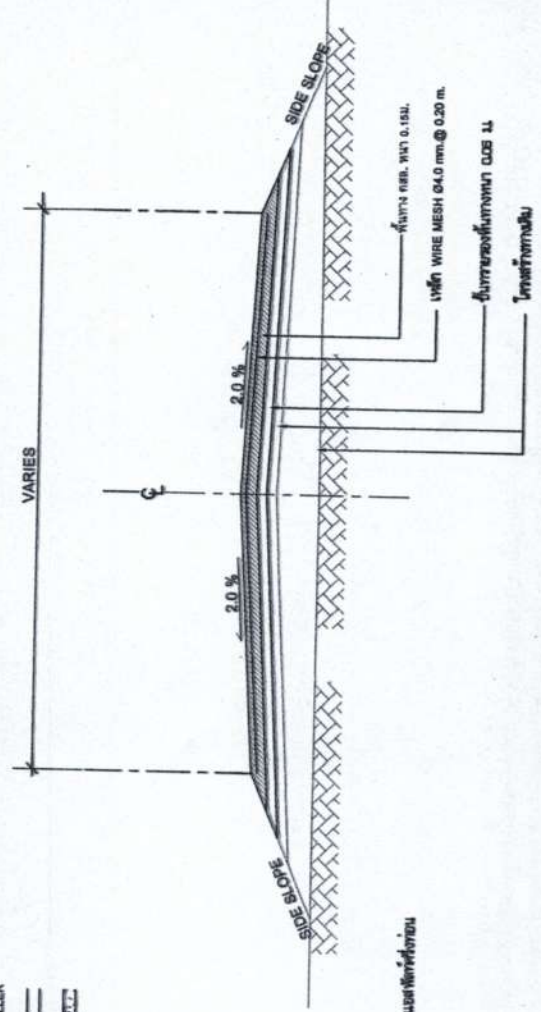
แปลนแสดงการเสริมเหล็กค้ำตัว ค.ส.ล.



ขยายรอยต่อเพื่อการขยายตัว Expansion joint



ขยายรอยต่อ CONSTRUCTION JOIN และ CONTRACTION JOIN



รูปตัดถนนผิวจราจรคอนกรีตเสริมเหล็ก

NOT TO SCALE





เทศบาลตำบลบ้านใหม่  
 ตำบลเมืองเก่า อำเภอเมือง จังหวัดนครราชสีมา  
 www.tambonbanhai.go.th  
 Tel : 044-282-783/16  
 Fax : 044-282-782

โครงการ : \_\_\_\_\_  
 ก่อสร้างวางท่อระบายน้ำ  
 คอนกรีตเสริมเหล็ก

สำรวจ : \_\_\_\_\_  
 (นายวราวุธ ศรีพวงมณี  
 วิชาช่างสำรวจ)

เขียนแบบ : \_\_\_\_\_  
 (นายประจักษ์ ทอง  
 วิชาช่างสถาปัตย์)

ตรวจ : \_\_\_\_\_  
 (นายประจักษ์ ทอง  
 วิชาช่างสถาปัตย์)

ตรวจ : \_\_\_\_\_  
 (นายเจริญ บุญสูงเนิน  
 วิชาช่างโยธา)

ตรวจ : \_\_\_\_\_  
 (นายพงษ์ศักดิ์ บุญศรีวิทย์  
 วิชาช่างโยธา)

เห็นชอบ : \_\_\_\_\_  
 (นายเสด็จ วาปีวิรัมย์  
 ปลัดเทศบาลตำบลบ้านใหม่)

อนุมัติ : \_\_\_\_\_  
 (นายเสด็จ วาปีวิรัมย์)  
 ปลัดเทศบาลตำบลบ้านใหม่

สถานที่ : \_\_\_\_\_  
 บริเวณซอยอีสานเขียว ถึง  
 ปลายถนนเขียว(ช่วงที่ 3) หมู่ที่  
 ๑ บ้านใหม่ อ.เมืองนครราชสีมา  
 จ.นครราชสีมา

แบบรวม : \_\_\_\_\_  
 แบบแปลนโครงการ

แบบเลขที่ : \_\_\_\_\_ / 2563  
 มาตรฐาน : NOT TO SCALE  
 sheet :

