



# บันทึกข้อความ

ส่วนราชการ กองช่าง เทศบาลตำบลบ้านใหม่

ที่ นม ๕๒๗๘๕/

วันที่ ๑๔ มกราคม พ.ศ. ๒๕๖๓

เรื่อง รายงานผลการกำหนดราคากลางงานก่อสร้าง

เรียน นายกเทศมนตรีตำบลบ้านใหม่

ตามคำสั่งเทศบาลตำบลบ้านใหม่ ที่ ๕๑ /๒๕๖๓ ลงวันที่ ๑๔ มกราคม พ.ศ. ๒๕๖๓ เรื่อง แต่งตั้งคณะกรรมการกำหนดราคากลางงานก่อสร้าง มีความประสงค์จะดำเนินการตามเทศบัญญัติงบประมาณ ประจำปี งบประมาณ พ.ศ. ๒๕๖๒ เพื่อดำเนินการตามคำสั่งข้างดังกล่าว และนำไปประกอบการจัดจ้าง นั้น

บัดนี้ คณะกรรมการกำหนดราคากลางได้พิจารณากำหนดราคากลางของรายการโครงการก่อสร้างวางท่อระบายน้ำ คอนกรีตเสริมเหล็ก ขนาดเส้นผ่านศูนย์กลาง ๐.๖๐ เมตร ระยะทาง ๒๑๖ เมตร พร้อมบ่อพักคอนกรีตเสริมเหล็ก ๑๙ บ่อ ป้ายโครงการ ๑ ป้าย (รายละเอียดตามแบบรูปรายการที่ ทต.บ้านใหม่ กำหนด) บริเวณซอยบ้านผู้ใหญ่สำรวย เชื่อมต่อเดิม ถึงลำห้วยยาง หมู่ที่ ๑๑ ตำบลบ้านใหม่ อำเภอเมืองนครราชสีมา จังหวัดนครราชสีมา

โดยกำหนดราคากลาง เป็นเงิน ๙๙๖,๐๐๐.-บาท (-เก้าแสนเก้าหมื่นหกพันบาทถ้วน-) ระยะเวลาดำเนินการ ๙๐ วัน โดยใช้สัญญาแบบปรับราคาได้ (ค่า k) ปรากฏรายละเอียด (ปร.๔, ปร.๕) แนบท้ายมาพร้อมนี้

จึงเรียนมาเพื่อโปรดทราบและพิจารณาอนุมัติให้ใช้เป็นราคากลางในการจัดจ้างต่อไป

นายกเทศมนตรีตำบลบ้านใหม่ (ลงชื่อ)  
นายกเทศมนตรีตำบลบ้านใหม่

ประธานกรรมการ

(นายเรีงรบ บทสูงเนิน)  
หัวหน้าฝ่ายการโยธา

(นายภูษพงศ์ บุญศรีรัตนะ)  
ผู้อำนวยการกองช่าง

(ลงชื่อ)

  
(นายภาคภูมิ กฤตยาจามร)  
นายช่างโยธา ชำนาญงาน

กรรมการ

(ลงชื่อ)

  
(นายวิรายุทธิ์ ศิริพรหมสิทธิ์)  
นายช่างสำรวจ ปฏิบัติงาน

กรรมการ

(นายสิริกิจ วาปีธรรม)

ปลัดเทศบาลตำบลบ้านใหม่

ปฏิบัติหน้าที่ นายกเทศมนตรีตำบลบ้านใหม่

(นายสิริกิจ วาปีธรรม)

ปลัดเทศบาล ปฏิบัติหน้าที่

นายกเทศมนตรีตำบลบ้านใหม่

## ตารางแสดงวงเงินงบประมาณที่ได้รับจัดสรรและราคากลางในงานจ้างก่อสร้าง

๑. ชื่อโครงการ ก่อสร้างวางท่อระบายน้ำ คอนกรีตเสริมเหล็ก
๒. หน่วยงานเจ้าของโครงการ กองช่าง เทศบาลตำบลบ้านใหม่
๓. วงเงินงบประมาณที่ได้รับจัดสรร ๑,๐๒๐,๐๐๐.-บาท (-หนึ่งล้านสองหมื่นบาทถ้วน-)

### ๔. ลักษณะงาน

โดยสังเขป ก่อสร้างวางท่อระบายน้ำ คอนกรีตเสริมเหล็ก ขนาดเส้นผ่านศูนย์กลาง ๐.๖๐ เมตร ระยะทาง ๒๑๖ เมตร พร้อมบ่อพักคอนกรีตเสริมเหล็ก ๑๙ บ่อ ป้ายโครงการ ๑ ป้าย บริเวณซอยบ้านผู้ใหญ่สำราญ เชื่อมท่อเดิม ถึงลำห้วยยาง หมู่ที่ ๑๑ ตำบลบ้านใหม่ อำเภอเมืองนครราชสีมา จังหวัดนครราชสีมา (รายละเอียดตามแบบรูปรายการที่ ทต. บ้านใหม่ กำหนด )

๕. ราคากลางคำนวณ ณ วันที่ ๑๔ มกราคม ๒๕๖๓ เป็นเงิน ๙๙๖,๐๐๐.-บาท (-เก้าแสนเก้าหมื่นหกพันบาทถ้วน-)

### ๖. บัญชีประมาณการราคากลาง

๖.๑ แบบ ปร. ๔ จำนวน ๓ แผ่น

๖.๒ แบบ ปร. ๕ จำนวน ๑ แผ่น

### ๗. รายชื่อคณะกรรมการกำหนดราคากลาง

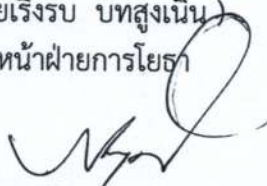
(ลงชื่อ)



ประธานกรรมการ ฯ

(นายเรีงรบ บทสูงเนิน)  
หัวหน้าฝ่ายการโยธา

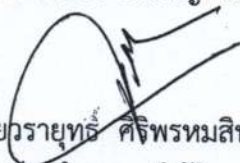
(ลงชื่อ)



กรรมการ ฯ

(นายภาคภูมิ กฤตยาจามร)  
นายช่างโยธา ชำนาญงาน

(ลงชื่อ)



กรรมการ ฯ

(นายวรยุทธ์ ศิริพรหมสิทธิ์)  
นายช่างสำรวจ ปฏิบัติงาน

## รายละเอียดการแบ่งงวดงาน

ชื่อโครงการ	วางท่อระบายน้ำ คอนกรีตเสริมเหล็ก ขนาดเส้นผ่านศูนย์กลาง ๐.๖๐ เมตร ระยะทาง ๒๑๖ เมตร พร้อมบ่อพักคอนกรีตเสริมเหล็ก ๑๙ บ่อ ป้ายโครงการ ๑ ป้าย (รายละเอียดตามแบบรูปรายการที่ ทต.บ้านใหม่ กำหนด) บริเวณซอยบ้านผู้ใหญ่สำรวย เชื่อมต่อเดิม ถึงลำห้วยยาง หมู่ที่ ๑๑ ตำบล บ้านใหม่ อำเภอเมืองนครราชสีมา จังหวัดนครราชสีมา (รายละเอียดตามแบบรูปรายการที่ ทต. บ้านใหม่ กำหนด )
ระยะเวลาก่อสร้าง	กำหนดแล้วเสร็จภายใน ๙๐ วัน นับถัดจากวันลงนามในสัญญา
ราคาค่าก่อสร้าง	เป็นเงินทั้งสิ้น ๙๙๖,๐๐๐.-บาท (-เก้าแสนเก้าหมื่นหกพันบาทถ้วน-) ซึ่งได้รวมภาษีมูลค่าเพิ่ม ตลอดจนภาษีอากรอื่น ๆ และค่าใช้จ่ายทั้งปวงด้วยแล้ว โดยถือราคาเหมารวมเป็นเกณฑ์
จำนวนงวดงาน	๑ งวด (งวดสุดท้าย)
การจ่ายเงินค่าจ้าง	ผู้ว่าจ้างตกลงจ่ายเงินให้ผู้รับจ้าง เป็นเงินตามที่กำหนดไว้แต่ละงวด เมื่อผู้รับจ้างได้ทำงานแล้วเสร็จ งวดหนึ่งงวดสุดท้าย ตามที่กำหนดไว้ในงวดนั้น ๆ และคณะกรรมการตรวจการจ้างได้ตรวจรับไว้ ถูกต้องแล้ว ตามรายละเอียดดังนี้
งวดที่ ๑	เป็นเงิน ๙๙๖,๐๐๐.-บาท (-เก้าแสนเก้าหมื่นหกพันบาทถ้วน-)

### งานที่ปรับราคาได้ ประเภทงานท่อระบายน้ำ

เมื่อผู้รับจ้างได้ปฏิบัติงาน -ก่อสร้างวางท่อระบายน้ำงานวางท่อระบายน้ำ คสล. แล้วเสร็จ เรียบร้อย ทั้งหมด และทางเชื่อมระยะทางที่เหลือทั้งหมด แล้วเสร็จเรียบร้อย ถูกต้อง ครบถ้วน ตามแบบรูป และรายละเอียด ของสัญญา และคำชี้แจงประกอบแบบแปลนทุกประการ

### งานที่ปรับราคาไม่ได้

เมื่อผู้รับจ้างได้ปฏิบัติงาน

๑.งานการจัดการเครื่องหมายจราจรระหว่างการก่อสร้าง

๒.งานติดตั้งป้ายโครงการ ,งานปรับปรุงเครื่องหมายจราจร และอื่นๆ ที่เหลือทั้งหมด แล้วเสร็จ เรียบร้อย ถูกต้อง ครบถ้วน ตามแบบรูปและรายละเอียดของสัญญาและคำชี้แจงประกอบแบบแปลนทุกประการ รวมทั้งทำสถานที่ก่อสร้างให้สะอาดเรียบร้อยตามที่กำหนดไว้ในสัญญา (ซึ่งจะแล้วเสร็จภายใน ๙๐ วัน ถัดจากวันลงนามในสัญญา)

ลงชื่อ.....ผู้แบ่งงวดงาน

(นายเฉลิมพล ทองสุข)

วิศวกรโยธา ปฏิบัติการ

ลงชื่อ.....ตรวจ

(นายภูษพงศ์ บุญศรีรัตนะ)

ผู้อำนวยการกองช่าง

ลงชื่อ.....เห็นชอบ

(นายสิริกิจ วาปีธรรม)

ปลัดเทศบาล ปฏิบัติหน้าที่

นายกเทศมนตรีตำบลบ้านใหม่

แบบสรุปราคากลางงานก่อสร้างทาง สะพาน และท่อเหลี่ยม

ส่วนราชการ เทศบาลตำบลบ้านใหม่  
 ประเภท งานทาง  
 สถานที่ บริเวณซอยบ้านผู้ใหญ่สำรวย เชื่อมต่อเดิม ถึงลำห้วยยาง หมู่ที่ ๑๑ ตำบลบ้านใหม่ อำเภอเมืองนครราชสีมา จังหวัดนครราชสีมา  
 หน่วยงาน กองช่าง เทศบาลตำบลบ้านใหม่ อำเภอเมืองนครราชสีมา จังหวัดนครราชสีมา  
 ตามแบบเลขที่ เทศบาลตำบลบ้านใหม่ ที่ -/๒๕๖๓  
 อ้างอิงแบบ ตามแบบเทศบาลตำบลบ้านใหม่ อำเภอเมืองนครราชสีมา จังหวัดนครราชสีมา  
 ประมาณราคาตามแบบ ปร.๕ จำนวน ๓ แผ่น  
 ประมาณการเมื่อ วันที่ ๑๕ เดือน มกราคม พ.ศ. ๒๕๖๓

ราคามันดินเซล ๒๘.๐๐ - ๒๘.๙๙ บาท / ลิตร หน่วย : บาท

ลำดับที่	รายการ	คำนวณต้นทุน รวมเป็นเงิน (บาท)	FACTOR F.	ค่าก่อสร้างทั้งหมด รวมเป็นเงิน (บาท)	หมายเหตุ
๑	ประเภทงานทาง	๗๓๑,๑๗๔.๒๙	๑.๓๖๒๔	๙๙๖,๑๕๑.๘๕	Factor F
					- ดอกเบี้ยเงินกู้ ๖%
					- ภาษี ๗%
					- เงินล่วงหน้าจ่าย ๐%
	ป้ายประชาสัมพันธ์ ๑ ป้าย				- เงินประกันผลงานหัก ๐%
	รวมค่าก่อสร้างทั้งหมด			๙๙๖,๑๕๑.๘๕	- พื้นที่ปกติ
คิดเป็นเงินงบประมาณเพียง (เก้าแสนเก้าหมื่นหกพันบาทถ้วน)				๙๙๖,๐๐๐.๐๐	

- คณะกรรมการกำหนดราคากลางได้ตรวจสอบแล้ว  
 เห็นชอบกับราคาจ้างเหมาก่อสร้างทางนี้และให้ยึด  
 ถือประมาณการนี้เป็นราคากลาง  
 จึงได้ลงนามมือชื่อไว้เป็นหลักฐาน  
 เฉลี่ย เมตร. ละ (บาท) ๔,๖๑๑.๑๑

ลงชื่อ.....ผู้ประมาณการ  
 ( นายเฉลิมพล ทองสุข )  
 วิศวกรโยธา ปฏิบัติการ

ลงชื่อ.....ประธานกรรมการ  
 ( นายเจริญ บทองเนิน )  
 หัวหน้าฝ่ายการโยธา

ลงชื่อ.....ผู้ตรวจ/ทาน  
 ( นายภูพงษ์ บุญศรีรัตน )  
 ผู้อำนวยการกองช่าง ทต.บ้านใหม่

ลงชื่อ.....กรรมการ  
 ( นายภาคภูมิ กฤตยาจามร )  
 นายช่างโยธา ชำนาญงาน

ลงชื่อ.....เห็นชอบ  
 ( นายสิริกิจ วาปีธรรม )  
 ปลัดเทศบาลตำบลบ้านใหม่

ลงชื่อ.....กรรมการ  
 ( นายจรยุทธ์ ศิริพรหมสิทธิ์ )  
 นายช่างสำรวจ ปฏิบัติงาน

ลงชื่อ.....อนุมัติ  
 ( นายสิริกิจ วาปีธรรม )  
 ปลัดเทศบาล ปฏิบัติหน้าที่  
 นายกเทศมนตรีตำบลบ้านใหม่

แบบแสดงรายการปริมาณงาน และราคา

ประเภทงาน  
ชื่อโครงการ  
ปริมาณงาน

งานทาง  
ก่อสร้างวางท่อระบายน้ำ คอนกรีตเสริมเหล็ก  
ขนาด เส้นผ่านศูนย์กลาง ๐.๖๐ เมตร ระยะทาง ๒๑๖ เมตร  
พร้อมบ่อพัก คอนกรีตเสริมเหล็ก ๑๙ บ่อ พร้อมป้ายโครงการ ๑ ป้าย  
กองช่าง เทศบาลตำบลบ้านใหม่ อำเภอเมืองนครราชสีมา จังหวัดนครราชสีมา  
บริเวณซอยบ้านผู้ใหญ่สำราญ เชื่อมท่อเดิม ถึงลำห้วยยาง หมู่ที่ ๑๑ ตำบลบ้านใหม่  
อำเภอเมืองนครราชสีมา จังหวัดนครราชสีมา

หน่วยงานเจ้าของโครงการ  
สถานที่ก่อสร้าง

แบบเลขที่  
ประมาณราคา  
ประมาณราคาโดย


/๒๕๖๓ อ้างอิงแบบ  
เมื่อวันที่ ๑๔ เดือน มกราคม พ.ศ. ๒๕๖๓  
นายเฉลิมพล ทองสุข ตำแหน่ง วิศวกรโยธา ระยะเวลาดำเนินการ ๙๐ วัน  
ราคาน้ำมันดีเซล ๒๘.๐๐ - ๒๘.๙๙ บาท / ลิตร แผ่นที่ ๑ / ๓

ลำดับที่	รายการ	จำนวน	หน่วย	ค่างานต้นทุน		ราคาต่อหน่วย		ราคากลาง
				ราคาหน่วยละ (บาท)	ราคาทุน (บาท)	Factor	x Factor	
	งานมั่ว ค.ส.ล.							
๑	งานขุดหรือฝังจราจรเดิม	๒๑๖.๐๐	ม.	๗๕.๐๐	๑๖,๒๐๐.๐๐	๑.๓๖๒๔	๑๐๒.๑๘	๒๒,๐๗๐.๘๘
๒	งานเสริมชั้นพื้นทาง หินคลุก		ม <sup>๓</sup>		-	๑.๓๖๒๔		
๓	งานทรายหยาบรองพื้น	๙.๕๕	ม <sup>๓</sup>	๔๕๒.๕๔	๔,๓๒๑.๗๕	๑.๓๖๒๔	๖๑๖.๕๔	๕,๘๘๗.๙๕
๔	งานผิวทาง				-			
๕	คอนกรีตโครงสร้าง fc'๒๕๐ ksc. Cube	๒๘.๖๕	ม <sup>๓</sup>	๒,๔๙๕.๒๖	๗๑,๔๘๙.๑๙	๑.๓๖๒๔	๓,๓๙๙.๕๔	๙๗,๓๙๖.๘๗
๖	wire Mesh ๔ มม. @ ๐.๒๐ ม #	๑๙๑.๐๐	ม <sup>๒</sup>	๓๕.๐๐	๖,๖๘๕.๐๐	๑.๓๖๒๔	๔๗.๖๘	๙,๑๐๗.๖๔
๗	-CONTRACTION JOINT(RB๑๙mm)		กก.			๑.๓๖๒๔		
	-EXPANSION JOINT(RB๑๙mm)	๖๙.๐๓	กก.	๑๘.๓๔	๑,๒๖๖.๐๑	๑.๓๖๒๔	๒๔.๙๙	๑,๗๒๔.๘๑
	-LONGITUDINAL JOINT(DB๑๒mm)		กก.					
๘	ค่าแบบข้างคิดตามยาว ๒ ข้าง		ม.		-	๑.๓๖๒๔		
๙	ค่าปูผิวคอนกรีต		ม <sup>๒</sup>			๑.๓๖๒๔		
	งานไหล่ทาง(หินคลุก)				-			
๑๐	งานตัดรอยต่อคอนกรีตและหยอดยาง				-	-		
๑๑	ค่าตัดรอยต่อคอนกรีตและหยอดยาง		ม.			๑.๓๖๒๔		
๑๒	ค่าหยอดยาง Expansion Joint	๑๑๗.๙๐	ม.	๑๔.๑๐	๑,๖๖๒.๓๙	๑.๓๖๒๔	๑๙.๒๑	๒,๒๖๔.๘๔
๑๓	งานเชื่อมทาง คสล.		ม <sup>๒</sup>			๑.๓๖๒๔		
๑๔	คอนกรีตโครงสร้าง fc'๒๕๐ ksc. Cube		ม <sup>๓</sup>			๑.๓๖๒๔		
๑๕	wire Mesh ๔ มม. @ ๐.๒๐ ม #		ม <sup>๒</sup>			๑.๓๖๒๔		
	<b>รวมค่างานต้นทุน</b>				๑๐๑,๖๒๔.๓๔			๑๓๘,๔๕๓.๐๐

ลงชื่อ.....  ผู้ประมาณการ  
(นายเฉลิมพล ทองสุข) วิศวกรโยธา

แบบแสดงรายการปริมาณงาน และราคา

ลำดับที่	รายการ	จำนวน	หน่วย	ค่างานต้นทุน		ราคาต่อหน่วย		
				ราคาหน่วยละ (บาท)	ราคาทุน (บาท)	Factor	x Factor	ราคากลาง
	<b>งานท่อระบายน้ำ</b>							
๑	งานดิน				-			
	๑.๑ ดินขุด	๔๑๙.๖๓	ม <sup>๓</sup>	๙๙.๐๐	๔๑,๕๔๓.๓๗	๑.๓๖๒๔	๑๓๔.๘๘	๕๖,๕๕๘.๖๙
	๑.๒ ทราวยหยาบกลบท่อ	๑๙๑.๐๐	ม <sup>๓</sup>	๔๕๒.๕๕	๘๖,๔๓๕.๑๔	๑.๓๖๒๔	๖๑๖.๕๕	๑๑๗,๗๕๙.๒๓
๒	ทราบหยาบรองพื้น	๙.๕๕	ม <sup>๓</sup>	๔๕๒.๕๕	๔,๓๒๑.๗๕	๑.๓๖๒๔	๖๑๖.๕๕	๕,๘๘๗.๙๕
๓	คอนกรีตหยาบ (๑ : ๓ : ๕)	๑๕.๒๘	ม <sup>๓</sup>	๒,๓๕๐.๔๐	๓๕,๙๑๔.๑๑	๑.๓๖๒๔	๓,๒๐๒.๑๘	๔๘,๙๒๙.๓๘
	๓.๑ ปูนซีเมนต์ปอร์ตแลนด์	๔,๖๔๕.๑๒	กก.		-			
	๓.๒ ทราวย	๖.๕๗	กก.		-			
	๓.๓ หิน ๑ - ๒	๑๒.๙๙	กก.		-			
๔	ปูนทรายคาดท่อ ศก. ๐.๖๐ ม.	๑๙๑.๐๐	ท่อน	๖๐.๐๐	๑๑,๔๖๐.๐๐	๑.๓๖๒๔	๘๑.๗๔	๑๕,๖๑๓.๑๐
	๔.๑ ทราวย	๗.๖๔	ม <sup>๓</sup>		-	๑.๓๖๒๔		
	๔.๒ ปูนซีเมนต์ผสม	๓๘๒.๐๐	กก.		-	๑.๓๖๒๔		
๕	ท่อระบายน้ำ ศก. ๐.๖๐ ม. ชั้น ๓	๑๙๑.๐๐	ท่อน	๖๗๖.๘๒	๑๒๙,๒๗๒.๖๒	๑.๓๖๒๔	๙๒๒.๑๐	๑๗๖,๑๒๑.๐๒
	<b>งานบ่อพัก คสล.</b>							
๑	ทราวยหยาบรองพื้น	๓.๒๓	ม <sup>๓</sup>	๔๕๒.๕๕	๑,๔๖๑.๗๐	๑.๓๖๒๔	๖๑๖.๕๕	๑,๙๙๑.๔๒
๒	คอนกรีตหยาบ (๑ : ๓ : ๕)	๓.๖๑	ม <sup>๓</sup>	๒,๓๕๐.๔๐	๘,๔๘๔.๙๔	๑.๓๖๒๔	๓,๒๐๒.๑๘	๑๑,๕๕๙.๘๘
	๒.๑ ปูนซีเมนต์ปอร์ตแลนด์	๑,๐๙๗.๔๔	กก.					
	๒.๒ ทราวย	๑.๕๕	ม <sup>๓</sup>					
	๒.๓ หิน ๑ - ๒	๓.๐๗	ม <sup>๓</sup>					
๓	คอนกรีตโครงสร้าง fc'๒๕๐ ksc. Cube	๒๓.๑๘	ม <sup>๓</sup>	๒,๔๙๕.๒๖	๕๗,๘๔๐.๑๒	๑.๓๖๒๔	๓,๓๙๙.๕๕	๗๘,๘๐๑.๓๘
	๓.๑ ปูนซีเมนต์ปอร์ตแลนด์	๗,๗๘๘.๔๘	กก.					
	๓.๒ ทราวย	๑๓.๙๑	ม <sup>๓</sup>					
	๓.๓ หิน ๑ - ๒	๒๕.๒๗	ม <sup>๓</sup>					
๔	เหล็กเสริม							
	๔.๑ เหล็กกลม ขนาด ศก. ๙ มม.	๙๔๘.๑๐	กก.	๒๓.๔๘	๒๒,๒๖๑.๓๘	๑.๓๖๒๔	๓๑.๙๙	๓๐,๓๒๘.๙๐
	๔.๒ เหล็กข้ออ้อย ขนาด ศก. ๑๒ มม.	๒,๔๑๓.๐๐	กก.	๒๒.๖๑	๕๔,๕๕๗.๙๓	๑.๓๖๒๔	๓๐.๘๐	๗๔,๓๒๙.๗๒
					๔๕๓,๕๕๓.๐๖			๖๑๗,๙๒๐.๖๙

ลงชื่อ.....  ผู้ประมาณการ  
(นายเฉลิมพล ทองสุข) วิศวกรโยธา

แบบแสดงรายการปริมาณงาน และราคา

ลำดับที่	รายการ	จำนวน	หน่วย	ค่างานต้นทุน		ราคาต่อหน่วย		
				ราคาหน่วยละ (บาท)	ราคาทุน (บาท)	Factor	x Factor	ราคากลาง
<b>งานฝาบ่อพัก</b>								
๕	คอนกรีตโครงสร้าง fc'๒๕๐ ksc. Cube	๒.๗๔	ม <sup>๓</sup>	๒,๔๙๕.๒๖	๖,๘๓๗.๐๑	๑.๓๖๒๔	๓,๓๙๙.๕๔	๙,๓๑๔.๗๔
๕.๑	ปูนซีเมนต์ปอร์ตแลนด์	๙๑๙.๓๐	กก.	-	-			
๕.๒	ทราย	๑.๔๘	ม <sup>๓</sup>	-	-			
๕.๓	หิน ๑ - ๒	๒.๘๒	ม <sup>๓</sup>	-	-			
๖	เหล็กเสริม							
๖.๑	เหล็กกลม ขนาด ศก. ๑๒ มม.	๒๐๔.๘๒	กก.	๒๒.๖๑	๔,๖๓๐.๙๘	๑.๓๖๒๔	๓๐.๘๐	๖,๓๐๙.๒๕
๗	งานไม้แบบและไม้ค้ำยัน	๒๐๐.๔๕	ลบ.พ.	๑๑๕.๐๐	๒๓,๐๕๑.๗๕	๑.๓๖๒๔	๑๕๖.๖๘	๓๑,๔๐๕.๗๐
๗.๑	ไม้คร่า ๓๐ % ของไม้แบบ	๕๙.๘๕	ลบ.พ.	๔๐๑.๘๗	๒๔,๐๕๑.๙๑	๑.๓๖๒๔	๕๔๗.๕๑	๓๒,๗๖๘.๓๒
๘	ฝาบ่อพักเหล็กหล่อ	๑๙.๐๐	ฝ.	๕,๐๐๐.๐๐	๙๕,๐๐๐.๐๐	๑.๓๖๒๔	๖,๘๑๒.๐๐	๑๒๙,๔๒๘.๐๐
<b>บ่อตกไขมัน</b>								
๑	ทรายหยาบรองพื้น	๐.๑๐	ม <sup>๓</sup>	๔๕๒.๕๔	๔๕.๒๕	๑.๓๖๒๔	๖๑๖.๔๙	๖๑.๖๕
๒	งานดินซุด	๕.๐๐	ม <sup>๓</sup>	๙๙.๐๐	๔๙๕.๐๐	๑.๓๖๒๔	๑๓๔.๘๘	๖๗๔.๓๙
๓	คอนกรีตโครงสร้าง fc'๒๕๐ ksc. Cube	๑.๐๐	ม <sup>๓</sup>	๒,๔๙๕.๒๖	๒,๔๙๕.๒๖	๑.๓๖๒๔	๓,๓๙๙.๕๔	๙,๓๑๔.๗๔
๔	เหล็กเสริม							
๔.๑	เหล็กกลม ขนาด ศก. ๙ มม.	๙๕.๕๐	กก.	๒๓.๔๘	๒,๒๔๒.๓๔	๑.๓๖๒๔	๓๑.๙๙	๓,๐๕๕.๙๖
๔.๒	เหล็กข้ออ้อย ขนาด ศก. ๑๒ มม.	๑๒๗.๐๐	กก.	๒๒.๖๑	๒,๘๗๑.๔๗	๑.๓๖๒๔	๓๐.๘๐	๓,๙๑๒.๐๙
๕	ลาดผูกเหล็ก	๖.๖๐	กก.	๓๒.๗๑	๒๑๕.๘๘	๑.๓๖๒๔	๔๔.๕๖	๒๙๙.๑๑
๖	ตะแกรงเหล็กดักขยะ DB ๒๐ มม.	๕.๐๓	กก.	๒๑.๖๖	๑๐๘.๙๔	๑.๓๖๒๔	๒๙.๕๑	๑๔๘.๔๒
๗	งานไม้แบบและไม้ค้ำยัน	๑๖.๗๘	ลบ.พ.	๑๑๕.๐๐	๑,๙๒๙.๗๐	๑.๓๖๒๔	๑๕๖.๖๘	๒,๖๒๙.๐๒
๗.๑	ไม้คร่า ๓๐ % ของไม้แบบ	๕.๐๓	ลบ.พ.	๔๐๑.๘๗	๒,๐๒๑.๔๐	๑.๓๖๒๔	๕๔๗.๕๑	๒,๗๕๓.๙๖
๘	ฝาบ่อพักเหล็กหล่อ	๒.๐๐	ฝ.	๕,๐๐๐.๐๐	๑๐,๐๐๐.๐๐	๑.๓๖๒๔	๖,๘๑๒.๐๐	๑๓,๖๒๔.๐๐
<b>รวมค่างานต้นทุน</b>					๑๗๕,๙๙๖.๘๙			๒๓๙,๗๗๘.๑๖
<b>รวมค่างานต้นทุน</b>				<b>TOTAL</b>	๗๓๑,๑๗๔.๒๙	<b>TOTAL</b>	๙๙๖,๑๕๑.๘๕	

ผลรวมค่างานต้นทุนงานก่อสร้างทาง

ผลรวมค่างานต้นทุนงานก่อสร้างสะพานและท่อเหลี่ยม

ผลรวมค่าใช้จ่ายพิเศษตามข้อกำหนดและค่าใช้จ่ายอื่น ๆ

ค่า FACTOR F งานก่อสร้างทาง

ค่า FACTOR F งานก่อสร้างสะพานและท่อเหลี่ยม

๑.๓๖๒๔
--------

หมายเหตุ ๑. ราคาสินค้าวัสดุก่อสร้าง อ้างอิงจากพาณิชย์จังหวัดนครราชสีมา ประจำเดือน ธันวาคม ๒๕๖๒

๒. ราคาค่าแรงงาน อ้างอิงจากสำนักงานประมาณ และท้องถิ่น

๓. สิบราคาท้องถิ่น

ลงชื่อ.....ผู้ประมาณการ  
(นายเฉลิมพล ทองสุข) วิศวกรโยธา



# โครงการก่อสร้างเทศบาลตำบลบ้านใหม่

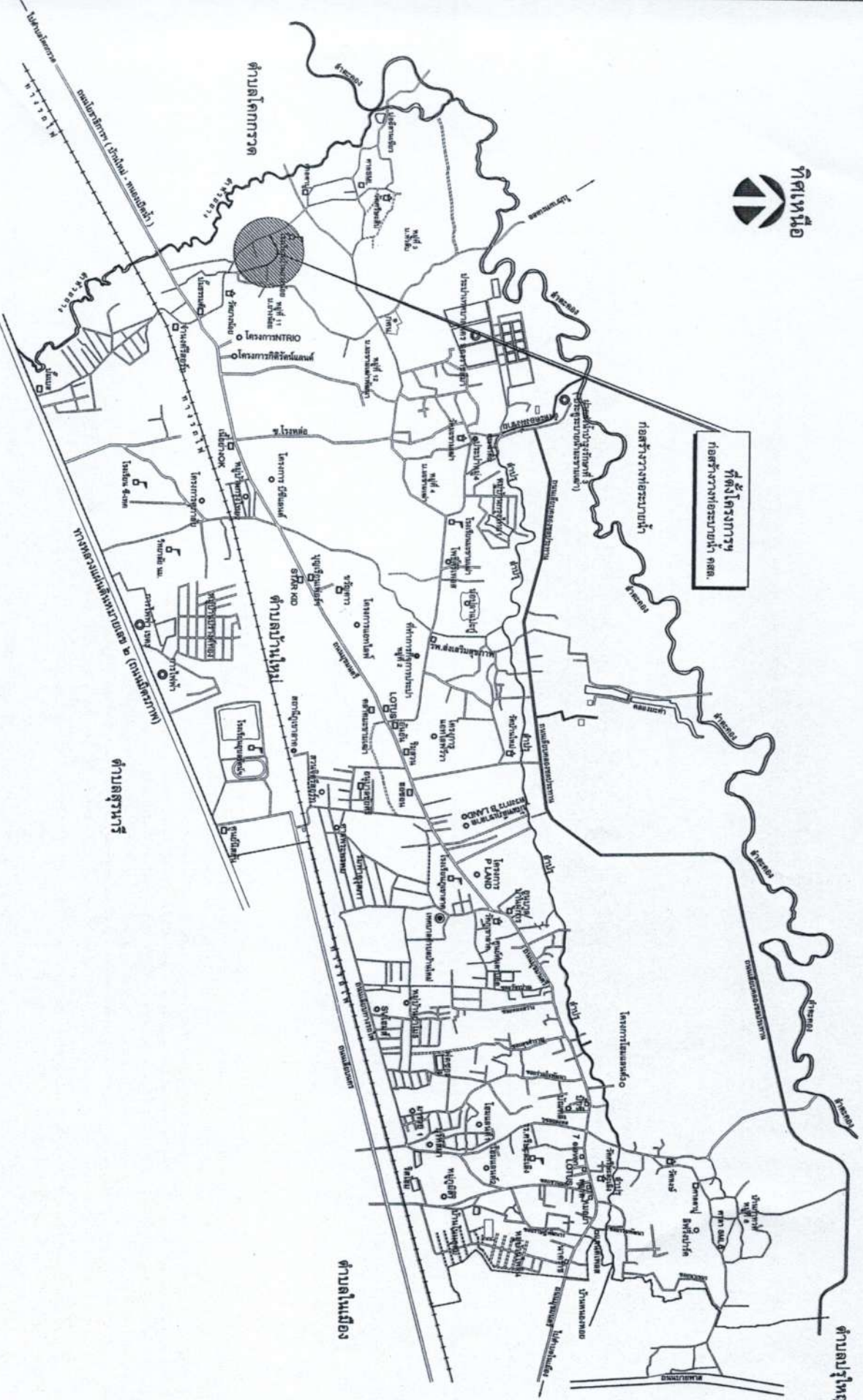
## โครงการก่อสร้างวางท่อระบายน้ำคอนกรีตเสริมเหล็ก

บริเวณซอยบ้านผู้ใหญ่สุราษฎร์ เชื่อมท่อเดิม ถึงลำห้วยยาง หมู่ที่ 11  
ตำบลบ้านใหม่ อำเภอเมืองนครราชสีมา จังหวัดนครราชสีมา





ทิศเหนือ



แผนที่สังเขปแสดงที่ตั้งโครงการ



กรมทรัพยากรธรรมชาติและสิ่งแวดล้อม  
 ตำบลสุรนารี โทร. 044-232-783/8  
 โทร. 044-232-782  
 โทรสาร 044-232-782

ที่ตั้งโครงการก่อสร้างโรงงานกระดาษ กอนครัดเสริมเหล็ก

โครงการ :  
 ก่อสร้างโรงงานกระดาษ กอนครัดเสริมเหล็ก

สัญญา :  
 (นายสุรชัย ศรีสุพรรณเสนา)  
 วิศวกร

สัญญา :  
 (นายสุรชัย ศรีสุพรรณเสนา)  
 วิศวกร

สัญญา :  
 (นายสุรชัย ศรีสุพรรณเสนา)  
 วิศวกร

สัญญา :  
 (นายสุรชัย ศรีสุพรรณเสนา)  
 วิศวกร

สัญญา :  
 (นายสุรชัย ศรีสุพรรณเสนา)  
 วิศวกร

สัญญา :  
 (นายสุรชัย ศรีสุพรรณเสนา)  
 วิศวกร

สัญญา :  
 (นายสุรชัย ศรีสุพรรณเสนา)  
 วิศวกร

สัญญา :  
 (นายสุรชัย ศรีสุพรรณเสนา)  
 วิศวกร

สัญญา :  
 (นายสุรชัย ศรีสุพรรณเสนา)  
 วิศวกร

แบบที่ :  
 / 2563  
 รหัส : NOT TO SCALE

แผนที่สังเขปแสดงที่ตั้งโครงการ

NOT TO SCALE



กิตติเหนือ



กรมการช่างถนนหลวง  
กระทรวงคมนาคม  
www.tombonbanhai.go.th  
Tel : 044-282-789/16  
Fax : 044-282-782  
ถนน  
กรุงเทพฯ

โครงการ :

ก่อสร้างทางท่อระบายน้ำ  
คอนกรีตเสริมเหล็ก

สำรวจ :

(นายวิชาญ ศรีพรหมสิทธิ์)  
วิศวกรสำรวจ

เขียนแบบ :

(นายปัทมา กฤตยาพร)  
ผู้ควบคุมงาน

ตรวจ :

(นายสมเกียรติ ทองสุข)  
วิศวกร

ตรวจ :

(นายธีรวิมล มุ่งสูงเนิน)  
ช่างเทคนิค

ตรวจ :

(นายสุรพงษ์ บุญศรีสัน)  
ช่างเทคนิค

เห็นชอบ :

(นายศิริกัญ วาปีธรรม)  
ปลัดกองช่างเทคนิค

อนุมัติ :

(นายศิริกัญ วาปีธรรม)  
ปลัดกองช่างเทคนิค

สถานที่ :

บริเวณซอยบ้านทุ่งสุราษฎร์  
เชื่อมต่อกับฝั่งซ้ายของ หมู่ที่ 11  
ต.บ้านใหม่ อ.เมืองนครราชสีมา

อนุมัติ :

อ.นครราชสีมา

ผังบริเวณก่อสร้าง

รายการประกอบแบบ

แบบเลขที่ / 2563

มาตราส่วน : NOT TO SCALE

วันที่ :

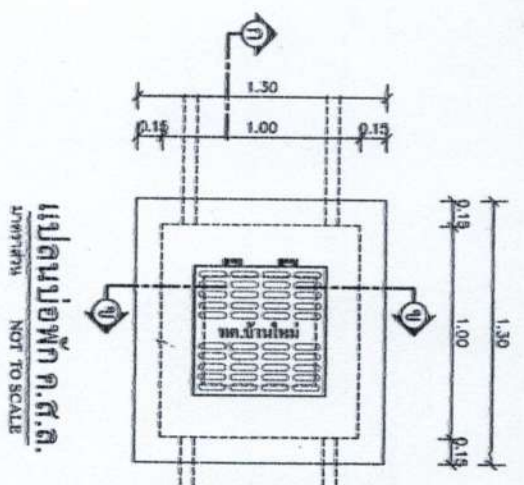


รายการประกอบแบบ

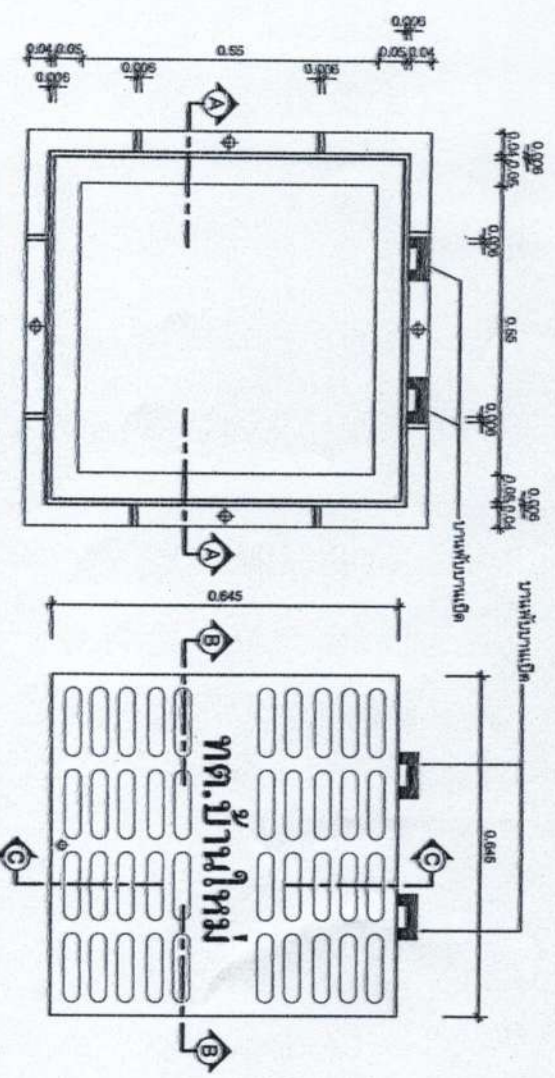
ก่อสร้างวางท่อระบายน้ำคอนกรีตเสริมเหล็ก  
บริเวณซอยบ้านทุ่งสุราษฎร์ เชื่อมต่อกับฝั่งซ้ายของ หมู่ที่ 11  
ต.บ้านใหม่ อ.เมืองนครราชสีมา จ.นครราชสีมา  
1 ก่อสร้างวางท่อระบายน้ำ ขนาด  $\varnothing$  0.60 ม. จำนวน 197 ย่อน ระยะทาง 216 เมตร  
หรือมบ่อพัก คสล. จำนวน 19 บ่อ (ดูแบบขยาย)  
2 บ่อยโคโครงการ จำนวน 1 บ่อ (ดูแบบขยาย)

ผังบริเวณก่อสร้าง



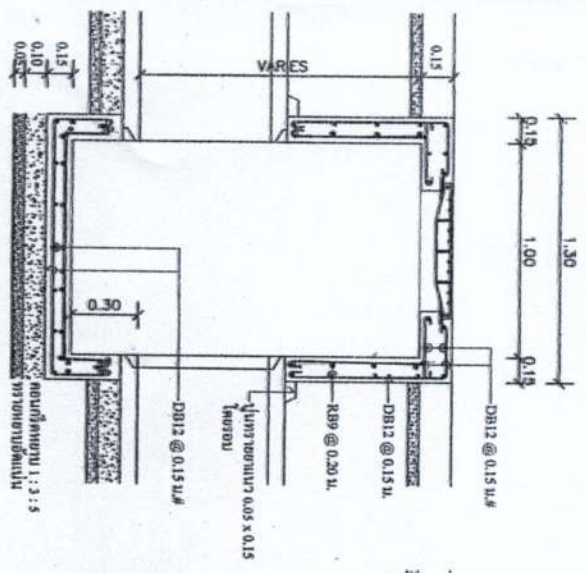


แปลนบ่อพัก ก.ส.ส.  
NOT TO SCALE

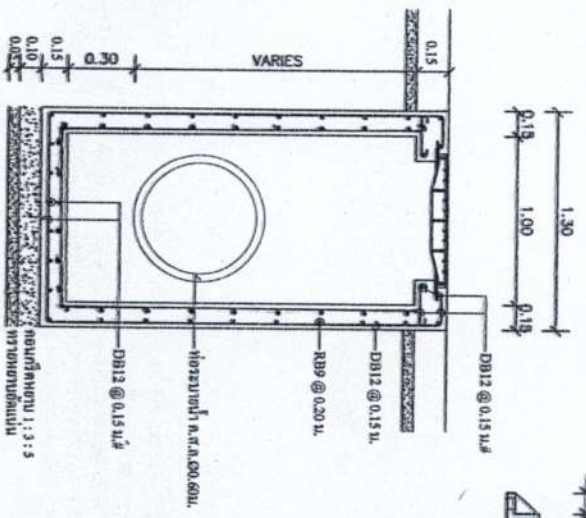


แปลนเหล็กกรองน้ำบ่อพัก  
NOT TO SCALE

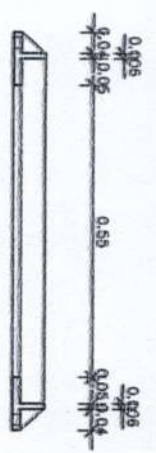
แปลนฝาบ่อพัก  
NOT TO SCALE



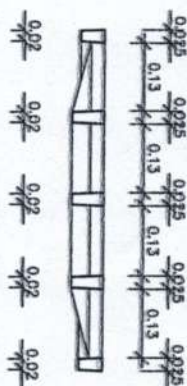
รูปตัด ก-ก  
NOT TO SCALE



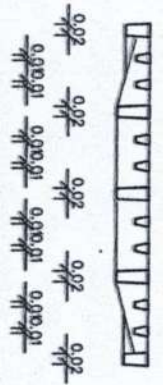
รูปตัด ข-ข  
NOT TO SCALE



รูปตัด A-A  
NOT TO SCALE



รูปตัด B-B  
NOT TO SCALE



รูปตัด C-C  
NOT TO SCALE

บริษัท สยามบ่อพัก จำกัด  
 40 หมู่ 10 ต.บางพลีใหญ่ อ.บางพลี จ.สมุทรปราการ 10540  
 โทร : 044-292-789/16  
 โทรสาร : 044-292-782  
 10547/1

ก่อสร้างจากอะลูมิเนียม  
 กอนกาสเตอริลพร้อมพัก

ตำแหน่ง :  
 (นายวิชาญ หงษ์พิทักษ์)  
 วิศวกร

ตำแหน่ง :  
 (นายวิชาญ หงษ์พิทักษ์)  
 วิศวกร

ตำแหน่ง :  
 (นายวิชาญ หงษ์พิทักษ์)  
 วิศวกร

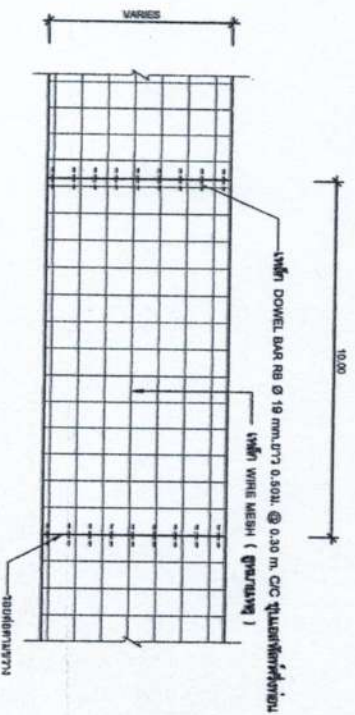
ตำแหน่ง :  
 (นายวิชาญ หงษ์พิทักษ์)  
 วิศวกร

ตำแหน่ง :  
 (นายวิชาญ หงษ์พิทักษ์)  
 วิศวกร

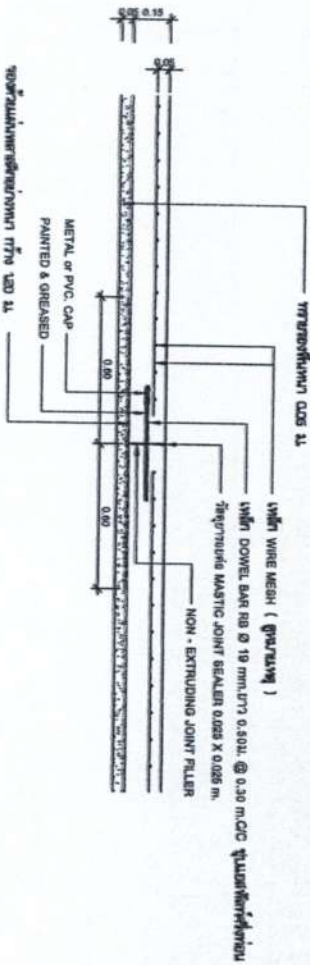
ตำแหน่ง :  
 (นายวิชาญ หงษ์พิทักษ์)  
 วิศวกร

ตำแหน่ง :  
 (นายวิชาญ หงษ์พิทักษ์)  
 วิศวกร

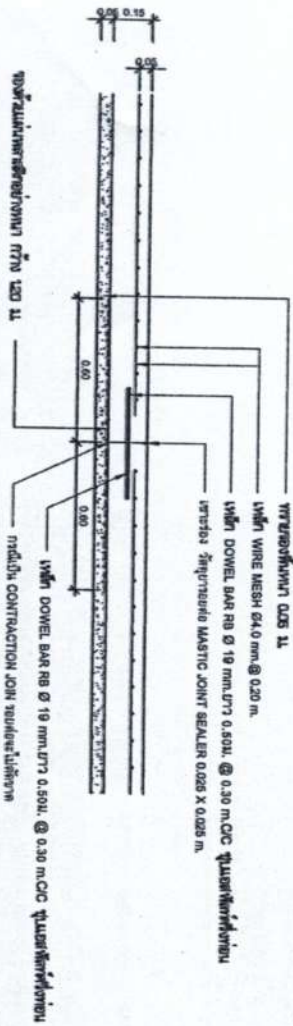
ตำแหน่ง :  
 (นายวิชาญ หงษ์พิทักษ์)  
 วิศวกร



แบบแปลนของการเสริมเหล็กในผิว ครีบลึ



รายละเอียดของการขยายตัว Expansion Joint

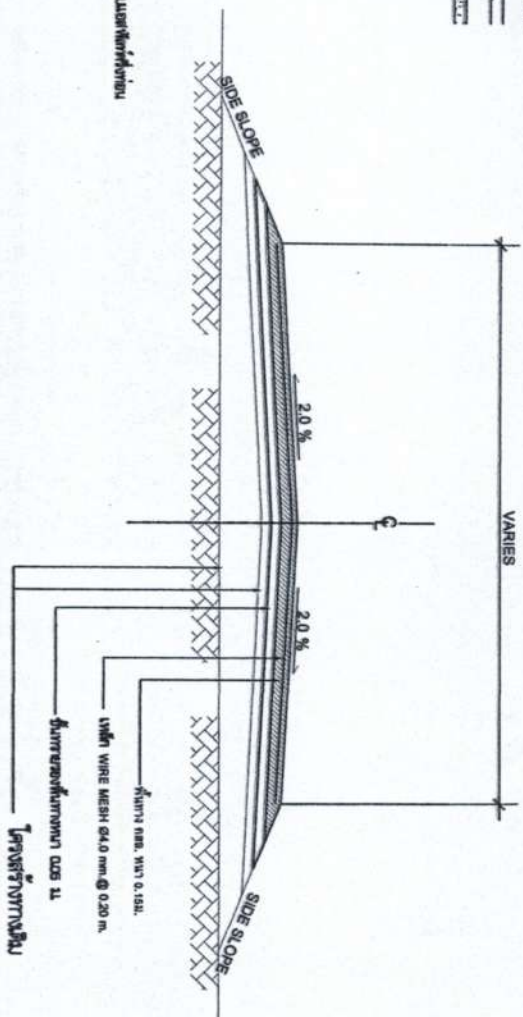


รายละเอียดของ CONSTRUCTION JOIN และ CONTRACTION JOIN

ตารางที่ 3

ผิวจราจรขนาด	พื้นที่เหล็กเสริมตามยาว	พื้นที่เหล็กเสริมตามขวาง
เมตร	ก.ว. ซม. / เมตร	ก.ว. ซม. / เมตร
3.00x10.00x0.15	1.08	0.33
3.00x10.00x0.20	1.44	0.43
3.50x10.00x0.15	1.08	0.38
3.50x10.00x0.20	1.44	0.51
4.00x10.00x0.20	0.88	0.58

หมายเหตุ  
อ้างอิงตลอดแบบกรมการปกครอง กระทรวงมหาดไทย แบบเลขที่ ท-1-01



รูปตัดถนนผิวจราจรคอนกรีตเสริมเหล็ก

NOT TO SCALE



กรมการช่างโยธา  
ถนนพหลโยธิน กรุงเทพมหานคร  
Tel : 044-232-753/10  
Fax : 044-232-782  
105313

ก่อสร้างงานที่  
ถนนพหลโยธิน

ตำแหน่ง :  
นายวิชาญ ศรีวัฒนสิทธิ์  
นายวิชาญ

ตำแหน่ง :  
นายวิชาญ ศรีวัฒนสิทธิ์  
นายวิชาญ

ตำแหน่ง :  
นายวิชาญ ศรีวัฒนสิทธิ์  
นายวิชาญ

ตำแหน่ง :  
นายวิชาญ ศรีวัฒนสิทธิ์  
นายวิชาญ

ตำแหน่ง :  
นายวิชาญ ศรีวัฒนสิทธิ์  
นายวิชาญ

ตำแหน่ง :  
นายวิชาญ ศรีวัฒนสิทธิ์  
นายวิชาญ

ตำแหน่ง :  
นายวิชาญ ศรีวัฒนสิทธิ์  
นายวิชาญ

ตำแหน่ง :  
นายวิชาญ ศรีวัฒนสิทธิ์  
นายวิชาญ

ตำแหน่ง :  
นายวิชาญ ศรีวัฒนสิทธิ์  
นายวิชาญ

ตำแหน่ง :  
นายวิชาญ ศรีวัฒนสิทธิ์  
นายวิชาญ

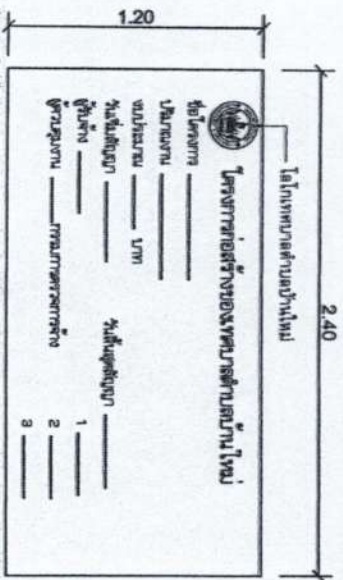
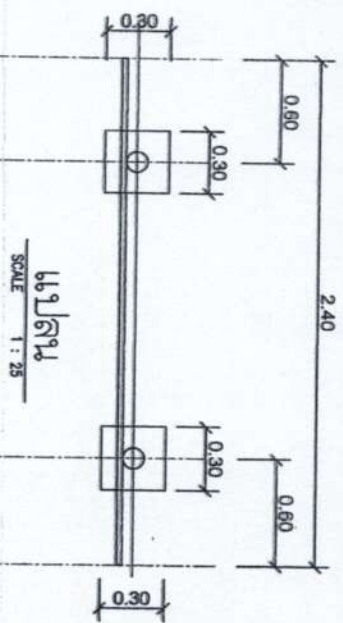
ตำแหน่ง :  
นายวิชาญ ศรีวัฒนสิทธิ์  
นายวิชาญ

ตำแหน่ง :  
นายวิชาญ ศรีวัฒนสิทธิ์  
นายวิชาญ

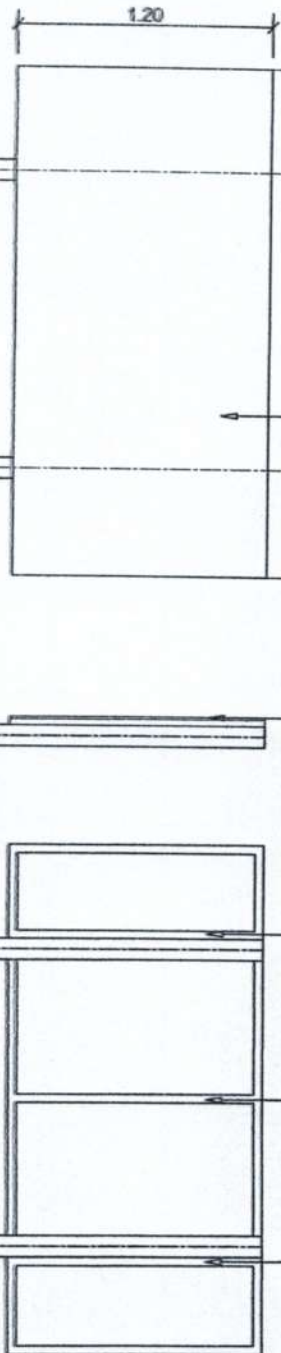
ตำแหน่ง :  
นายวิชาญ ศรีวัฒนสิทธิ์  
นายวิชาญ

ตำแหน่ง :  
นายวิชาญ ศรีวัฒนสิทธิ์  
นายวิชาญ

**โครงการก่อสร้างซ่อมแซมอาคารสำนักงานใหม่**  
 1. \_\_\_\_\_  
 2. \_\_\_\_\_  
 3. \_\_\_\_\_



**รูปถ่ายหน้า**  
SCALE not to scale

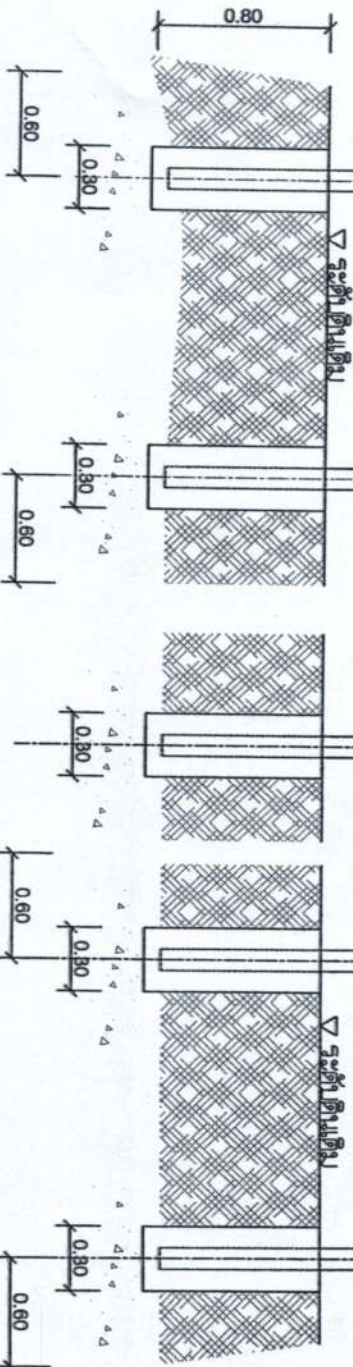


แนวผนังคอนกรีต หนา 1/16

ท่อเหล็ก Ø ขนาด 2"

**รายละเอียดโครงสร้างแบบ**

1. เสา ฐาน ฐานราก คมเหล็ก 2 คาน ไร้คาน คอนกรีตเสริมเหล็กเสริมคอนกรีต 2 ชั้น
2. ฝ้าหลังคา
3. ผนังอาคาร โครงสร้างคานและเสาเสริมคอนกรีตเสริมเหล็ก 2 ชั้น
4. ผนังเหล็ก หนา 2.40 เมตร
5. ชุดติดตั้งป้ายโฆษณาอาคารสำนักงานระบบอัตโนมัติ



**รูปถ่ายหน้า**  
SCALE 1 : 25

**รูปถ่ายข้าง**  
SCALE 1 : 25

**รูปถ่ายหลัง**  
SCALE 1 : 25

1102 2563  
 11022563-0001  
 11022563-0002  
 11022563-0003

**แบบสรุปรายการก่อสร้าง (หรือใบแจ้งปริมาณงาน)**

ส่วนราชการ

เทศบาลตำบลบ้านใหม่

ประเภท

ก่อสร้างงานทาง

สถานที่

บริเวณซอยบ้านผู้ใหญ่สำราญ เชื่อมต่อเดิม ถึงลำห้วยยาง

หน่วยงาน

หมู่ที่ ๑๑ ตำบลบ้านใหม่ อำเภอเมืองนครราชสีมา จังหวัดนครราชสีมา

ตามแบบเลขที่

กองช่าง เทศบาลตำบลบ้านใหม่ อำเภอเมืองนครราชสีมา จังหวัดนครราชสีมา

อ้างอิงแบบ

เทศบาลตำบลบ้านใหม่ ที่ /๒๕๖๓

ประมาณราคาตามแบบ

ตามแบบเทศบาลตำบลบ้านใหม่ อำเภอเมืองนครราชสีมา จังหวัดนครราชสีมา

ประมาณการเมื่อ

ปร.๕ จำนวน ๓ แผ่น

หน่วย : บาท

ลำดับที่	รายการ	ค่างานต้นทุน รวมเป็นเงิน (บาท)	FACTOR F.	ค่าก่อสร้างทั้งหมด รวมเป็นเงิน (บาท)	หมายเหตุ
๑	ประเภทงานทาง				Factor F
					- ดอกเบี้ยเงินกู้ ๖%
					- ภาษี ๗%
					- เงินล่วงหน้าจ่าย ๐%
	ป้ายประชาสัมพันธ์ ๑ ป้าย				- เงินประกันผลงานหัก ๐%
สรุป	รวมค่าก่อสร้างทั้งหมด			-	- พื้นที่ปกติ
	ยื่นราคาเป็นเงิน				
	ตัวหนังสือ				

ลงชื่อ.....ผู้เสนอราคา  
 (.....)

ตำแหน่ง.....

ประทับตรา (ถ้ามี)

ใบเสนอราคา

ประเภทงาน  
ชื่อโครงการ  
ปริมาณงาน  
หน่วยงานเจ้าของโครงการ  
สถานที่ก่อสร้าง  
แบบเลขที่

งานก่อสร้างทาง  
ก่อสร้างวางท่อระบายน้ำ คอนกรีตเสริมเหล็ก  
ขนาด เส้นผ่านศูนย์กลาง ๐.๖๐ เมตร ระยะทาง ๒๑๖ เมตร  
พร้อมบ่อพัก คอนกรีตเสริมเหล็ก ๑๙ บ่อ พร้อมป้ายโครงการ ๑ ป้าย  
กองช่าง เทศบาลตำบลบ้านใหม่ อำเภอเมืองนครราชสีมา จังหวัดนครราชสีมา  
บริเวณซอยบ้านผู้ใหญ่สำรวย เชื่อมท่อเดิม ถึงลำห้วยยาง หมู่ที่ ๑๑ ตำบลบ้านใหม่  
ตำบลบ้านใหม่ อำเภอเมืองนครราชสีมา จังหวัดนครราชสีมา  
/๒๕๖๓ อ่างอิงแบบ

ประมาณราคาโดย

แผ่นที่ ๑ / ๓

ลำดับที่	รายการ	จำนวน	หน่วย	ค่างานต้นทุน		ราคาต่อหน่วย		
				ราคาหน่วยละ (บาท)	ราคาทุน (บาท)	Factor	x Factor	ราคากลาง
	งานผิว ค.ส.ล.							
๑	งานขุดหรือผิวจราจรเดิม	๒๑๖.๐๐	ม <sup>๒</sup>					
๒	งานเสริมชั้นพื้นทาง หินคลุก		ม <sup>๓</sup>					
๓	งานทรายหยาบรองพื้น	๙.๕๕	ม <sup>๓</sup>					
๔	งานผิวทาง							
๕	คอนกรีตโครงสร้าง fc'๒๕๐ ksc. Cube	๒๘.๖๕	ม <sup>๓</sup>					
๖	wire Mesh ๔ มม. @ ๐.๒๐ ม #	๑๙๑.๐๐	ม <sup>๒</sup>					
๗	-CONTRACTION JOINT(RB๑๙mm)		กก.					
	-EXPANSION JOINT(RB๑๙mm)	๖๙.๐๓	กก.					
	-LONGITUDINAL JOINT(DB๑๒mm)		กก.					
๘	ค่าแบบข้างคิดตามยาว ๒ ข้าง		ม.					
๙	ค่าปูผิวคอนกรีต		ม <sup>๒</sup>					
	งานไหลทาง(หินคลุก)							
๑๐	งานตัดรอยต่อคอนกรีตและหยอดยาง							
๑๑	ค่าตัดรอยต่อคอนกรีตและหยอดยาง		ม.					
๑๒	ค่าหยอดยาง Expansion Joint	๑๑๗.๙๐	ม.					
๑๓	งานเชื่อมทาง คสล.		ม <sup>๒</sup>					
๑๔	คอนกรีตโครงสร้าง fc'๒๕๐ ksc. Cube		ม <sup>๓</sup>					
๑๕	wire Mesh ๔ มม. @ ๐.๒๐ ม #		ม <sup>๒</sup>					
	<b>รวมค่างานต้นทุน</b>							

ลงชื่อ..... ผู้เสนอราคา  
(.....)



ใบเสนอราคา

ลำดับที่	รายการ	จำนวน	หน่วย	คำนวณต้นทุน		ราคาต่อหน่วย		
				ราคาหน่วยละ (บาท)	ราคาทุน (บาท)	Factor	x Factor	ราคากลาง
	<b>งานท่อระบายน้ำ</b>							
๑	งานดิน							
	๑.๑ ดินขุด	๔๑๙.๖๓	ม <sup>๓</sup>					
	๑.๒ ทราบายาบกลบท่อ	๑๙๑.๐๐	ม <sup>๓</sup>					
๒	ทราบายาบรองพื้น	๙.๕๕	ม <sup>๓</sup>					
๓	คอนกรีตหยาบ ( ๑ : ๓ : ๕ )	๑๕.๒๘	ม <sup>๓</sup>					
	๓.๑ ปูนซีเมนต์ปอร์ตแลนด์	๔,๖๔๕.๑๒	กก.					
	๓.๒ ทราบาย	๖.๕๗	กก.					
	๓.๓ หิน ๑ - ๒	๑๒.๙๙	กก.					
๔	ปูนทรายลาดท่อ ศก. ๐.๖๐ ม.	๑๙๑.๐๐	ท่อน					
	๔.๑ ทราบาย	๗.๖๔	ม <sup>๓</sup>					
	๔.๒ ปูนซีเมนต์ผสม	๓๘๒.๐๐	กก.					
๕	ท่อระบายน้ำ ศก. ๐.๖๐ ม. ชั้น ๓	๑๙๑.๐๐	ท่อน					
	<b>งานบ่อพัก คสล.</b>							
๑	ทราบายาบรองพื้น	๓.๒๓	ม <sup>๓</sup>					
๒	คอนกรีตหยาบ ( ๑ : ๓ : ๕ )	๓.๖๑	ม <sup>๓</sup>					
	๒.๑ ปูนซีเมนต์ปอร์ตแลนด์	๑,๐๙๗.๔๔	กก.					
	๒.๒ ทราบาย	๑.๕๕	ม <sup>๓</sup>					
	๒.๓ หิน ๑ - ๒	๓.๐๗	ม <sup>๓</sup>					
๓	คอนกรีตโครงสร้าง fc'๒๔๐ ksc. Cube	๒๓.๑๘	ม <sup>๓</sup>					
	๓.๑ ปูนซีเมนต์ปอร์ตแลนด์	๗,๗๘๘.๔๘	กก.					
	๓.๒ ทราบาย	๑๓.๙๑	ม <sup>๓</sup>					
	๓.๓ หิน ๑ - ๒	๒๕.๒๗	ม <sup>๓</sup>					
๔	เหล็กเสริม							
	๔.๑ เหล็กกลม ขนาด ศก. ๙ มม.	๙๔๘.๑๐	กก.					
	๔.๒ เหล็กข้ออ้อย ขนาด ศก. ๑๒ มม.	๒,๔๑๓.๐๐	กก.					

ลงชื่อ..... ผู้เสนอราคา  
(.....)

ใบเสนอราคา

ลำดับที่	รายการ	จำนวน	หน่วย	คำนวณต้นทุน		ราคาต่อหน่วย		ราคากลาง
				ราคาหน่วยละ (บาท)	ราคาทุน (บาท)	Factor	x Factor	
<b>งานฝาบ่อพัก</b>								
๕	คอนกรีตโครงสร้าง fc'๒๕๐ ksc. Cube	๒.๗๔	ม <sup>๓</sup>					
	๕.๑ ปูนซีเมนต์ปอร์ตแลนด์	๙๑๙.๓๐	กก.					
	๕.๒ ทราย	๑.๔๘	ม <sup>๓</sup>					
	๕.๓ หิน ๑ - ๒	๒.๘๒	ม <sup>๓</sup>					
<b>เหล็กเสริม</b>								
๖	เหล็กกลม ขนาด ศก. ๑๒ มม.	๒๐๔.๘๒	กก.					
<b>งานไม้แบบและไม้ค้ำยัน</b>								
๗	๗.๑ ไม้เคร่า ๓๐ % ของไม้แบบ	๕๙.๘๕	ลบ.ฟ					
๘	ฝาบ่อพักเหล็กหล่อ	๑๙.๐๐	ฝ.					
<b>บ่อดักไขมัน</b>								
๑	ทรายหยาบรองพื้น	๐.๑๐	ม <sup>๓</sup>					
๒	งานดินชุด	๕.๐๐	ม <sup>๓</sup>					
๓	คอนกรีตโครงสร้าง fc'๒๕๐ ksc. Cube	๑.๐๐	ม <sup>๓</sup>					
<b>เหล็กเสริม</b>								
๔	๔.๑ เหล็กกลม ขนาด ศก. ๙ มม.	๙๕.๕๐	กก.					
	๔.๒ เหล็กข้ออ้อย ขนาด ศก. ๑๒ มม.	๑๒๗.๐๐	กก.					
๕	ลวดผูกเหล็ก	๖.๖๐	กก.					
๖	ตะแกรงเหล็กดักขยะ DB ๒๐ มม.	๕.๐๓	กก.					
<b>งานไม้แบบและไม้ค้ำยัน</b>								
๗	๗.๑ ไม้เคร่า ๓๐ % ของไม้แบบ	๕.๐๓	ลบ.ฟ					
๘	ฝาบ่อพักเหล็กหล่อ	๒.๐๐	ฝ.					
<b>รวมเป็นเงินทั้งสิ้น</b>								

รวมค่าวัสดุและค่าแรงงาน

ค่าดำเนินการ

ภาษี

รวมเป็นเงินทั้งสิ้น


ตัวหนังสือ (.....)

ลงชื่อ.....ผู้เสนอราคา  
(.....)

ตำแหน่ง.....

ประทับตรา (ถ้ามี)