



## บันทึกข้อความ

ส่วนราชการ กองช่าง เทศบาลตำบลบ้านใหม่

ที่ นม ๕๒๗๘๕/

วันที่ ๑๕ มกราคม พ.ศ. ๒๕๖๓

เรื่อง รายงานผลการกำหนดราคากลางงานก่อสร้าง

เรียน นายกเทศมนตรีตำบลบ้านใหม่

ตามคำสั่งเทศบาลตำบลบ้านใหม่ ที่ ๕๐ /๒๕๖๓ ลงวันที่ ๑๕ มกราคม พ.ศ. ๒๕๖๓ เรื่อง แต่งตั้งคณะกรรมการกำหนดราคากลางงานก่อสร้าง มีความประสงค์จะดำเนินการตามเทศบัญญัติงบประมาณ ประจำปี งบประมาณ พ.ศ. ๒๕๖๑ เพื่อดำเนินการตามคำสั่งดังกล่าว และนำไปประกอบการจัดจ้าง นั้น

บัดนี้ คณะกรรมการกำหนดราคากลางได้พิจารณากำหนดราคากลางของรายการโครงการก่อสร้างวางท่อระบายน้ำ คอนกรีตเสริมเหล็ก ขนาดเส้นผ่านศูนย์กลาง ๐.๖๐ เมตร จำนวน ๑๑๘ ท่อน พร้อมบ่อพักคอนกรีตเสริมเหล็ก ๑๒ บ่อ ระยะทางไม่น้อยกว่า ๑๓๐ เมตร พร้อมป้ายโครงการ ๑ ป้าย (รายละเอียดตามแบบรูปรายการที่ ทต.บ้านใหม่ กำหนด) บริเวณหมู่บ้านมารวย หมู่ที่ ๙ ตำบลบ้านใหม่ อำเภอเมืองนครราชสีมา จังหวัดนครราชสีมา

โดยกำหนดราคากลาง เป็นเงิน ๖๐๘,๐๐๐.-บาท (-หกแสนแปดพันบาทถ้วน-) ระยะเวลาดำเนินการ ๗๕ วัน โดยใช้สัญญาแบบปรับราคาได้ (ค่า K) ปรากฏรายละเอียด (ปร.๔, ปร.๕) แนบท้ายมาพร้อมนี้

จึงเรียนมาเพื่อโปรดทราบและพิจารณาอนุมัติให้ใช้เป็นราคากลางในการจัดจ้างต่อไป

- เพื่อดำเนินการต่อไป (ลงชื่อ)

นายสุวิทย์ วัฒนศิริ (ลงชื่อ)

ประธานกรรมการ

(นายเรีงรบ บทสูงเนิน)  
หัวหน้าฝ่ายการโยธา

(นายภูพงษ์ บุญศรีรัตนะ)  
ผู้อำนวยการกองช่าง

(ลงชื่อ)

(นายภาคภูมิ กฤตยาจามร)  
นายช่างโยธา ชำนาญงาน

กรรมการ

(ลงชื่อ)

(นายวรายุทธ ศิริพรหมสิทธิ์)  
นายช่างสำรวจ ปฏิบัติงาน

กรรมการ

(นายสิริกิจ วาปีธรรม)

ปลัดเทศบาลตำบลบ้านใหม่  
ปฏิบัติหน้าที่ นาย...

(นายสิริกิจ วาปีธรรม)

ปลัดเทศบาล ปฏิบัติหน้าที่  
นายกเทศมนตรีตำบลบ้านใหม่

## ตารางแสดงวงเงินงบประมาณที่ได้รับจัดสรรและราคากลางในงานจ้างก่อสร้าง

๑. ชื่อโครงการ ก่อสร้างวางท่อระบายน้ำ คอนกรีตเสริมเหล็ก
๒. หน่วยงานเจ้าของโครงการ กองช่าง เทศบาลตำบลบ้านใหม่
๓. วงเงินงบประมาณที่ได้รับจัดสรร ๖๐๘,๐๐๐.-บาท (-หกแสนเก้าพันบาทถ้วน-)

### ๔. ลักษณะงาน


โดยสังเขป ก่อสร้างวางท่อระบายน้ำ คอนกรีตเสริมเหล็ก ขนาดเส้นผ่านศูนย์กลาง ๐.๖๐ เมตร จำนวน ๑๑๘ ท่อน พร้อมบ่อพักคอนกรีตเสริมเหล็ก ๑๒ บ่อ ระยะทางไม่น้อยกว่า ๑๓๐ เมตร พร้อมป้ายโครงการ ๑ ป้าย บริเวณหมู่บ้านมารวย หมู่ที่ ๙ ตำบลบ้านใหม่ อำเภอเมืองนครราชสีมา จังหวัดนครราชสีมา (รายละเอียดตามแบบรูป รายการที่ ทต. บ้านใหม่ กำหนด )

๕. ราคากลางคำนวณ ณ วันที่ ๑๕ มกราคม ๒๕๖๓ เป็นเงิน ๖๐๘,๐๐๐.-บาท (-หกแสนแปดพันบาทถ้วน-)

### ๖. บัญชีประมาณการราคากลาง

- ๖.๑ แบบ พร. ๔ จำนวน ๓ แผ่น
- ๖.๒ แบบ พร. ๕ จำนวน ๑ แผ่น

### ๗. รายชื่อคณะกรรมการกำหนดราคากลาง

( ลงชื่อ )  ประธานกรรมการ ฯ

( นายเรีรบ บทสูงเนิน )  
หัวหน้าฝ่ายการโยธา

( ลงชื่อ )  กรรมการ ฯ

( นายภาคภูมิ กฤตยาจามร )  
นายช่างโยธา ชำนาญงาน

( ลงชื่อ )  กรรมการ ฯ

( นายวรยุทธ์ ศิริพรหมสิทธิ์ )  
นายช่างสำรวจ ปฏิบัติงาน

## รายละเอียดการแบ่งงวดงาน

ชื่อโครงการ

วางท่อระบายน้ำ คอนกรีตเสริมเหล็ก ขนาดเส้นผ่านศูนย์กลาง ๐.๖๐ เมตร จำนวน ๑๑๘ ท่อน พร้อมบ่อพักคอนกรีตเสริมเหล็ก ๑๒ บ่อ ระยะทางไม่น้อยกว่า ๑๓๐ เมตร พร้อมป้ายโครงการ ๑ ป้าย บริเวณหมู่บ้านมารวย หมู่ที่ ๙ ตำบลบ้านใหม่ อำเภอเมืองนครราชสีมา จังหวัดนครราชสีมา (รายละเอียดตามแบบรูปรายการที่ ทต. บ้านใหม่ กำหนด)

ระยะเวลาก่อสร้าง

กำหนดแล้วเสร็จภายใน ๗๕ วัน นับถัดจากวันลงนามในสัญญา

ราคาค่าก่อสร้าง

เป็นเงินทั้งสิ้น ๖๐๘,๐๐๐.--บาท (-หกแสนแปดพันบาทถ้วน-) ซึ่งได้รวมภาษีมูลค่าเพิ่ม ตลอดจนภาษีอากรอื่น ๆ และค่าใช้จ่ายทั้งปวงด้วยแล้ว โดยถือราคาเหมารวมเป็นเกณฑ์

จำนวนงวดงาน

๑ งวด (งวดสุดท้าย)

การจ่ายเงินค่าจ้าง

ผู้ว่าจ้างตกลงจ่ายเงินให้ผู้รับจ้าง เป็นเงินตามที่กำหนดไว้แต่ละงวด เมื่อผู้รับจ้างได้ทำงานแล้วเสร็จงวดหนึ่งงวดสุดท้าย ตามที่กำหนดไว้ในงวดนั้น ๆ และคณะกรรมการตรวจการจ้างได้ตรวจรับไว้ถูกต้องแล้ว ตามรายละเอียดดังนี้

งวดที่ ๑

เป็นเงิน ๖๐๘,๐๐๐.--บาท (-หกแสนแปดพันบาทถ้วน-)

### งานที่ปรับราคาได้ ประเภทงานท่อระบายน้ำ

เมื่อผู้รับจ้างได้ปฏิบัติงาน -ก่อสร้างวางท่อระบายน้ำงานวางท่อระบายน้ำ คสล. แล้วเสร็จ เรียบร้อยทั้งหมด และทางเชื่อมระยะทางที่เหลือทั้งหมด แล้วเสร็จเรียบร้อย ถูกต้อง ครบถ้วน ตามแบบรูปและรายละเอียด ของสัญญา และคำชี้แจงประกอบแบบแปลนทุกประการ

### งานที่ปรับราคาไม่ได้

เมื่อผู้รับจ้างได้ปฏิบัติงาน

๑.งานการจัดการเครื่องหมายจราจรระหว่างการก่อสร้าง

๒.งานติดตั้งป้ายโครงการ ,งานปรับปรุงเครื่องหมายจราจร และอื่นๆ ที่เหลือทั้งหมด แล้วเสร็จ เรียบร้อย ถูกต้อง ครบถ้วน ตามแบบรูปและรายละเอียดของสัญญาและคำชี้แจงประกอบแบบแปลนทุกประการ รวมทั้งทำสถานที่ก่อสร้างให้สะอาดเรียบร้อยตามที่กำหนดไว้ในสัญญา (ซึ่งจะแล้วเสร็จภายใน ๗๕ วัน ถัดจากวันลงนามในสัญญา)

ลงชื่อ.....ผู้แบ่งงวดงาน

(นายเฉลิมพล ทองสุข)

วิศวกรโยธา ปฏิบัติการ

ลงชื่อ.....ตรวจ

(นายภุชพงค์ บุญศรีรัตนะ)

ผู้อำนวยการกองช่าง

ลงชื่อ.....เห็นชอบ

(นายสิริกิจ วาปีธรรม)

ปลัดเทศบาล ปฏิบัติหน้าที่  
นายกเทศมนตรีตำบลบ้านใหม่

สรุปผลการประมาณราคาค่าก่อสร้าง

ส่วนราชการ เทศบาลตำบลบ้านใหม่  
 ประเภท ก่อสร้างงานทาง  
 สถานที่ บริเวณหมู่บ้านมารวย หมู่ที่ ๙ ตำบลบ้านใหม่ อำเภอเมืองนครราชสีมา จังหวัดนครราชสีมา  
 หน่วยงาน กองช่าง เทศบาลตำบลบ้านใหม่ อำเภอเมืองนครราชสีมา จังหวัดนครราชสีมา  
 ความแบบเลขที่ เทศบาลตำบลบ้านใหม่ ที่ /๒๕๖๓  
 อ้างอิงแบบ ตามแบบเทศบาลตำบลบ้านใหม่ อำเภอเมืองนครราชสีมา จังหวัดนครราชสีมา  
 ประมาณราคาตามแบบ ปร.๕ จำนวน ๓ แผ่น  
 ประมาณการเมื่อ วันที่ ๑๕ เดือน มกราคม พ.ศ. ๒๕๖๓

ราคาน้ำมันดีเซล ๒๘.๐๐ - ๒๘.๙๙ บาท / ลิตร หน่วย : บาท

ลำดับที่	รายการ	ค่างานต้นทุน รวมเป็นเงิน (บาท)	FACTOR F.	ค่าก่อสร้างทั้งหมด รวมเป็นเงิน (บาท)	หมายเหตุ
๑	ประเภทงานทาง	๔๔๖,๔๗๒.๔๔	๑.๓๖๒๔	๖๐๘,๒๗๔.๐๕	Factor F
					- ดอกเบี้ยเงินกู้ ๖%
					- ภาษี ๗%
					- เงินล่วงหน้าจ่าย ๐%
	ป้ายประชาสัมพันธ์ ๑ ป้าย				- เงินประกันผลงานหัก ๐%
	รวมค่าก่อสร้างทั้งหมด			๖๐๘,๒๗๔.๐๕	- พื้นที่ปกติ
คิดเป็นเงินงบประมาณเพียง (หกแสนแปดพันบาทถ้วน)				๖๐๘,๐๐๐.๐๐	

- คณะกรรมการกำหนดราคากลางได้ตรวจสอบแล้ว  
 เห็นชอบกับราคาจ้างเหมาก่อสร้างทางนี้และให้ยึด  
 ถือประมาณการนี้เป็นราคากลาง  
 จึงได้ลงนามมีชื่อไว้เป็นหลักฐาน  
 เฉลี่ย เมตร. ละ (บาท) ๔,๖๗๖.๙๒

ลงชื่อ.....ผู้ประมาณการ  
 ( นายเฉลิมพล ทองสุข )  
 วิศวกรโยธา ปฏิบัติการ

ลงชื่อ.....ประธานกรรมการ  
 ( นายเรีงรบ บทองเนิน )  
 หัวหน้าฝ่ายการโยธา

ลงชื่อ.....ผู้ตรวจ/ทาน  
 ( นายภูษพงศ์ บุญศรีรัตนนะ )  
 ผู้อำนวยการกองช่าง ทต.บ้านใหม่

ลงชื่อ.....กรรมการ  
 ( นายภาคภูมิ กฤตยาจามร )  
 นายช่างโยธา ชำนาญงาน

ลงชื่อ.....เห็นชอบ  
 ( นายสิริกิจ วาปิธรรม )  
 ปลัดเทศบาลตำบลบ้านใหม่

ลงชื่อ.....กรรมการ  
 ( นายวรายุทธ ศรีพรหมสิทธิ์ )  
 นายช่างสำรวจ ปฏิบัติงาน

ลงชื่อ.....อนุมัติ  
 ( นายสิริกิจ วาปิธรรม )  
 ปลัดเทศบาล ปฏิบัติหน้าที่  
 นายกเทศมนตรีตำบลบ้านใหม่

**บัญชีประมาณการ**

ประเภทงาน  
ชื่อโครงการ  
ปริมาณงาน  
หน่วยงานเจ้าของโครงการ  
สถานที่ก่อสร้าง  
แบบเลขที่  
ประมาณราคา  
ประมาณราคาโดย

งานก่อสร้างทาง  
ก่อสร้างวางท่อระบายน้ำ คอนกรีตเสริมเหล็ก  
ขนาด เส้นผ่าศูนย์กลาง ๐.๖๐ เมตร จำนวน ๑๑๘ ท่อน บ่อพัก ๑๒ บ่อ  
ระยะทางไม่น้อยกว่า ๑๓๐ เมตร  
กองช่าง เทศบาลตำบลบ้านใหม่ อำเภอเมืองนครราชสีมา จังหวัดนครราชสีมา  
บริเวณหมู่บ้านมารวย  
หมู่ที่ ๙ ตำบลบ้านใหม่ อำเภอเมืองนครราชสีมา จังหวัดนครราชสีมา  
/๒๕๖๓ อ่างอิงแบบ  
เมื่อวันที่ ๑๕ เดือน มกราคม พ.ศ. ๒๕๖๓  
นายเฉลิมพล ทองสุข ตำแหน่ง วิศวกรโยธา ระยะเวลาดำเนินการ ๗ ๕ วัน  
ราคาน้ำมันดีเซล ๒๘.๐๐ - ๒๘.๙๙ บาท / ลิตร แผ่นที่ ๑ / ๓

ลำดับที่	รายการ	จำนวน	หน่วย	คำนวณต้นทุน		ราคาต่อหน่วย		
				ราคาหน่วยละ (บาท)	ราคาทุน (บาท)	Factor	x Factor	ราคากลาง
	งานเสริมผิวจราจร ค.ส.ล.							
๑	งานชุดหรือผิวจราจรเดิม	๑๓๐.๐๐	ม <sup>๒</sup>	๗๕.๐๐	๙,๗๕๐.๐๐	๑.๓๖๒๔	๑๐๒.๑๘	๑๓,๒๘๓.๔๐
๒	งานเสริมชั้นพื้นทาง หินคลุก		ม <sup>๓</sup>		-	๑.๓๖๒๔		
๓	งานทรายหยาบรองพื้น	๖.๕๐	ม <sup>๓</sup>	๔๕๒.๕๔	๒,๙๔๑.๕๑	๑.๓๖๒๔	๖๑๖.๕๔	๔,๐๐๗.๕๑
๔	งานผิวทาง				-			
๕	คอนกรีตโครงสร้าง fc'๒๕๐ ksc. Cube	๑๙.๕๐	ม <sup>๓</sup>	๒,๔๙๕.๒๖	๔๘,๖๕๗.๕๗	๑.๓๖๒๔	๓,๓๙๙.๕๔	๖๖,๒๙๑.๐๗
๖	wire Mesh ๔ มม. @ ๐.๒๐ ม #	๑๑๘.๐๐	ม <sup>๒</sup>	๓๕.๐๐	๔,๑๓๐.๐๐	๑.๓๖๒๔	๔๗.๖๘	๕,๖๒๖.๗๑
๗	-CONTRACTION JOINT(RB๑๙mm)		กก.			๑.๓๖๒๔		
	-EXPANSION JOINT(RB๑๙mm)	๓๖.๑๔	กก.	๑๘.๓๔	๖๖๒.๘๑	๑.๓๖๒๔	๒๔.๙๙	๙๐๓.๐๑
	-LONGITUDINAL JOINT(DB๑๒mm)		กก.		-	๑.๓๖๒๔		
๘	ค่าแบบข้างคิดตามยาว ๒ ซ้ำ		ม.		-	๑.๓๖๒๔		
๙	ค่าปูผิวคอนกรีต		ม <sup>๒</sup>			๑.๓๖๒๔		
	งานไหล่ทาง(หินคลุก)				-			
๑๐	งานตัดรอยต่อคอนกรีตและหยอดยาง				-	-		
	ค่าตัดรอยต่อคอนกรีตและหยอดยาง		ม.		-	๑.๓๖๒๔		
	ค่าหยอดยาง Expansion Joint	๗๙.๓๐	ม.	๑๔.๑๐	๑,๑๑๘.๑๓	๑.๓๖๒๔	๑๙.๒๑	๑,๕๒๓.๓๔
๑๑	งานเชื่อมทาง คสล.		ม <sup>๒</sup>		-	๑.๓๖๒๔		
	คอนกรีตโครงสร้าง fc'๒๕๐ ksc. Cube		ม <sup>๓</sup>		-	๑.๓๖๒๔		
	wire Mesh ๔ มม. @ ๐.๒๐ ม #		ม <sup>๒</sup>		-	๑.๓๖๒๔		
	<b>รวมค่างานต้นทุน</b>				<b>๖๗,๒๖๐.๐๒</b>			<b>๙๑,๖๓๕.๐๕</b>

ลงชื่อ.....  ..... ผู้ประมาณการ  
(นายเฉลิมพล ทองสุข) วิศวกรโยธา

บัญชีประมาณการ

ลำดับที่	รายการ	จำนวน	หน่วย	ค่างานต้นทุน		ราคาต่อหน่วย		
				ราคาหน่วยละ (บาท)	ราคาทุน (บาท)	Factor	x Factor	ราคากลาง
	<b>งานท่อระบายน้ำ</b>							
๑	งานดิน				-			
	๒.๑ ดินขุด	๒๕๙.๒๕	ม <sup>๓</sup>	๙๙.๐๐	๒๕,๖๖๕.๗๕	๑.๓๖๒๔	๑๓๔.๘๘	๓๔,๙๖๗.๐๒
	๒.๒ ทราบทยาบกลบท่อ	๑๑๘.๐๐	ม <sup>๓</sup>	๔๕๒.๕๕	๕๓,๓๙๙.๗๒	๑.๓๖๒๔	๖๑๖.๕๕	๗๒,๗๕๑.๗๘
	ทราบทยาบรองพื้น	๕.๙๐	ม <sup>๓</sup>	๔๕๒.๕๕	๒,๖๖๙.๙๘	๑.๓๖๒๔	๖๑๖.๕๕	๓,๖๓๗.๕๘
	คอนกรีตหยาบ (๑ : ๓ : ๕)	๙.๔๔	ม <sup>๓</sup>	๒,๓๕๐.๔๐	๒๒,๑๘๗.๗๗	๑.๓๖๒๔	๓,๒๐๒.๑๘	๓๐,๒๒๘.๖๒
	๓.๑ ปูนซีเมนต์ปอร์ตแลนด์	๒,๘๖๙.๗๖	กก.		-			
	๓.๒ ทราย	๔.๐๖	กก.		-			
	๓.๓ หิน ๑ - ๒	๘.๐๒	กก.		-			
	ปูนทรายคาดท่อ ศก. ๐.๖๐ ม.	๑๑๘.๐๐	ท่อน	๖๐.๐๐	๗,๐๘๐.๐๐	๑.๓๖๒๔	๘๑.๗๔	๙,๖๔๕.๗๙
	๔.๑ ทราย	๔.๗๒	ม <sup>๓</sup>		-	๑.๓๖๒๔		
	๔.๒ ปูนซีเมนต์ผสม	๒๓๖.๐๐	กก.		-	๑.๓๖๒๔		
	ท่อระบายน้ำ ศก. ๐.๖๐ ม. ชั้น ๓	๑๑๘.๐๐	ท่อน	๖๗๖.๘๒	๗๙,๘๖๔.๗๖	๑.๓๖๒๔	๙๒๒.๑๐	๑๐๘,๘๐๗.๗๕
	<b>งานบ่อพัก คสล.</b>							
	๑.ทราบทยาบรองพื้น	๒.๐๔	ม <sup>๓</sup>	๔๕๒.๕๕	๙๒๓.๑๘	๑.๓๖๒๔	๖๑๖.๕๕	๑,๒๕๗.๗๔
	๒.คอนกรีตหยาบ (๑ : ๓ : ๕)	๒.๒๘	ม <sup>๓</sup>	๒,๓๕๐.๔๐	๕,๓๕๘.๙๑	๑.๓๖๒๔	๓,๒๐๒.๑๘	๗,๓๐๐.๙๘
	๒.๑ ปูนซีเมนต์ปอร์ตแลนด์	๖๙๓.๑๒	กก.					
	๒.๒ ทราย	๐.๙๘	ม <sup>๓</sup>					
	๒.๓ หิน ๑ - ๒	๑.๙๔	ม <sup>๓</sup>					
	๓.คอนกรีตโครงสร้างfc'๒๕๐ ksc. Cube	๑๔.๖๔	ม <sup>๓</sup>	๒,๔๙๕.๒๖	๓๖,๕๓๐.๖๐	๑.๓๖๒๔	๓,๓๙๙.๕๕	๔๙,๗๖๙.๒๙
	๓.๑ ปูนซีเมนต์ปอร์ตแลนด์	๔,๙๑๙.๐๔	กก.					
	๓.๒ ทราย	๘.๗๘	ม <sup>๓</sup>					
	๓.๓ หิน ๑ - ๒	๑๕.๙๖	ม <sup>๓</sup>					
	๔.เหล็กเสริม							
	๔.๑ เหล็กกลม ขนาด ศก. ๙ มม.	๕๙๘.๘๐	กก.	๒๓.๔๘	๑๔,๐๕๙.๘๒	๑.๓๖๒๔	๓๑.๙๙	๑๙,๑๕๕.๑๐
	๔.๒ เหล็กข้ออ้อย ขนาด ศก. ๑๒ มม.	๑,๕๒๔.๐๐	กก.	๒๒.๖๑	๓๔,๔๕๗.๖๔	๑.๓๖๒๔	๓๐.๘๐	๔๖,๙๕๕.๐๙
					๒๘๒,๑๙๘.๑๓			๓๘๘,๔๖๖.๗๓


ลงชื่อ.....  ..... ผู้ประมาณการ  
 (นายเฉลิมพล ทองสุข) วิศวกรโยธา

บัญชีประมาณการ

ลำดับที่	รายการ	จำนวน	หน่วย	ค่างานต้นทุน		ราคาต่อหน่วย		ราคากลาง
				ราคาหน่วยละ (บาท)	ราคาทุน (บาท)	Factor	x Factor	
	งานฝาบ่อพัก							
	๕.คอนกรีตโครงสร้าง fc'๒๕๐ ksc. Cube	๑.๗๓	ม <sup>๓</sup>	๒,๔๙๕.๒๖	๔,๓๑๖.๗๙	๑.๓๖๒๔	๓,๓๙๙.๕๓	๕,๘๘๑.๑๙
	๕.๑ ปูนซีเมนต์ปอร์ตแลนด์	๕๘๐.๖๑	กก.		-			
	๕.๒ ทราย	๐.๙๓	ม <sup>๓</sup>		-			
	๕.๓ หิน ๑ - ๒	๑.๗๘	ม <sup>๓</sup>					
	๖.เหล็กเสริม							
	๖.๑เหล็กกลม ขนาด ศก. ๑๒ มม.	๑๒๙.๓๖	กก.	๒๒.๖๑	๒,๙๒๔.๘๒	๑.๓๖๒๔	๓๐.๘๐	๓,๙๘๔.๗๗
	๗.งานไม้แบบและไม้ค้ำยัน	๑๒๖.๘๐	ลบ.ฟ	๑๑๕.๐๐	๑๔,๕๘๒.๐๐	๑.๓๖๒๔	๑๕๖.๖๘	๑๙,๘๖๖.๕๒
	๗.๑ ไม้คร่า ๓๐ % ของไม้แบบ	๓๗.๘๐	ลบ.ฟ	๔๐๑.๘๗	๑๕,๑๙๐.๖๘	๑.๓๖๒๔	๕๔๗.๕๑	๒๐,๖๙๕.๗๘
	๘.ฝาบ่อพักเหล็กหล่อ	๑๒.๐๐	ฝ่า	๕,๐๐๐.๐๐	๖๐,๐๐๐.๐๐	๑.๓๖๒๔	๖,๘๑๒.๐๐	๘๑,๗๕๔.๐๐
	๙.ป้ายโครงการ	๑.๐๐	ป้าย					
<b>รวมค่างานต้นทุน</b>					๙๗,๐๑๔.๒๙			๑๓๒,๑๗๒.๒๗

<b>รวมค่างานต้นทุน</b>	<b>TOTAL</b>	<b>๔๔๖,๔๗๒.๔๔</b>	<b>TOTAL</b>	<b>๖๐๘,๒๗๔.๐๕</b>
ผลรวมค่างานต้นทุนงานก่อสร้างทาง		๖๐๘,๒๗๔.๐๕		
ผลรวมค่างานต้นทุนงานก่อสร้างสะพานและท่อเหลี่ยม				
ผลรวมค่าใช้จ่ายพิเศษตามข้อกำหนดและค่าใช้จ่ายอื่น ๆ				
ค่า FACTOR F งานก่อสร้างทาง		๑.๓๖๒๔		
ค่า FACTOR F งานก่อสร้างสะพานและท่อเหลี่ยม				

หมายเหตุ ๑. ราคาสินค้าวัสดุก่อสร้าง อ้างอิงจากพาณิชย์จังหวัดนครราชสีมา ประจำเดือน ธันวาคม ๒๕๖๒  
 ๒. ราคาค่าแรงงาน อ้างอิงจากสำนักงบประมาณ และท้องถิ่น  
 ๓. สิบราคาท้องถิ่น

ลงชื่อ..........ผู้ประมาณการ  
 (นายเฉลิมพล ท่องสุข) วิศวกรโยธา

**แบบสรุปรายการก่อสร้าง (หรือใบแจ้งปริมาณงาน)**

ส่วนราชการ

เทศบาลตำบลบ้านใหม่

ประเภท

ก่อสร้างงานทาง

สถานที่

บริเวณหมู่บ้านมารวย

หมู่ที่ ๙ ตำบลบ้านใหม่ อำเภอเมืองนครราชสีมา จังหวัดนครราชสีมา

หน่วยงาน

กองช่าง เทศบาลตำบลบ้านใหม่ อำเภอเมืองนครราชสีมา จังหวัดนครราชสีมา

ตามแบบเลขที่

เทศบาลตำบลบ้านใหม่ ที่ /๒๕๖๓

อ้างอิงแบบ

ตามแบบเทศบาลตำบลบ้านใหม่ อำเภอเมืองนครราชสีมา จังหวัดนครราชสีมา

ประมาณราคาตามแบบ

ปร.๔ จำนวน ๓ แผ่น

ประมาณการเมื่อ

หน่วย : บาท

ลำดับที่	รายการ	ค่างานต้นทุน รวมเป็นเงิน (บาท)	FACTOR F.	ค่าก่อสร้างทั้งหมด รวมเป็นเงิน (บาท)	หมายเหตุ
๑	ประเภทงานทาง				Factor F
					- ดอกเบี้ยเงินกู้ ๖%
					- ภาษี ๗%
					- เงินล่วงหน้าจ่าย ๐%
	ป้ายประชาสัมพันธ์ ๑ ป้าย				- เงินประกันผลงานหัก ๐%
สรุป	รวมค่าก่อสร้างทั้งหมด			-	- พื้นที่ปกติ
	ยื่นราคาเป็นเงิน				
	ตัวหนังสือ				

ลงชื่อ.....ผู้เสนอราคา  
(.....)  
ตำแหน่ง.....

ประทับตรา (ถ้ามี)



ใบเสนอราคา

ประเภทงาน งานก่อสร้างทาง  
 ชื่อโครงการ ก่อสร้างวางท่อระบายน้ำ คอนกรีตเสริมเหล็ก  
 ปริมาณงาน ขนาด เส้นผ่าศูนย์กลาง ๐.๖๐ เมตร จำนวน ๑๑๘ ท่อน บ่อพัก ๑๒ บ่อ  
 ระยะทางไม่น้อยกว่า ๑๓๐ เมตร  
 หน่วยงานเจ้าของโครงการ กองช่าง เทศบาลตำบลบ้านใหม่ อำเภอเมืองนครราชสีมา จังหวัดนครราชสีมา  
 สถานที่ก่อสร้าง บริเวณหมู่บ้านมารวย  
 หมู่ที่ ๙ ตำบลบ้านใหม่ อำเภอเมืองนครราชสีมา จังหวัดนครราชสีมา  
 แบบเลขที่ /๒๕๖๓ อ้างอิงแบบ

ประมาณราคาโดย

แผ่นที่ ๑ / ๓

ลำดับที่	รายการ	จำนวน	หน่วย	ค่างานต้นทุน		ราคาต่อหน่วย		
				ราคาหน่วยละ (บาท)	ราคาทุน (บาท)	Factor	x Factor	ราคากลาง
	งานเสริมผิวจราจร ค.ส.ล.							
๑	งานชุดรีดผิวจราจรเติม	๑๓๐.๐๐	ม <sup>๒</sup>					
๒	งานเสริมชั้นพื้นทาง หินคลุก		ม <sup>๓</sup>					
๓	งานทรายหยาบรองพื้น	๖.๕๐	ม <sup>๓</sup>					
๔	งานผิวทาง							
๕	คอนกรีตโครงสร้าง fc'๒๕๐ ksc. Cube	๑๙.๕๐	ม <sup>๓</sup>					
๖	wire Mesh ๔ มม. @ ๐.๒๐ ม #	๑๑๘.๐๐	ม <sup>๒</sup>					
๗	-CONTRACTION JOINT(RB๑๙mm)		กก.					
	-EXPANSION JOINT(RB๑๙mm)	๓๖.๑๔	กก.					
	-LONGITUDINAL JOINT(DB๑๒mm)		กก.					
๘	ค่าแบบข้างคิดตามยาว ๒ ข้าง		ม.					
๙	ค่าปูผิวคอนกรีต		ม <sup>๒</sup>					
	งานไหล่ทาง(หินคลุก)							
๑๐	งานตัดรอยต่อคอนกรีตและหยอดยาง							
	ค่าตัดรอยต่อคอนกรีตและหยอดยาง		ม.					
	ค่าหยอดยาง Expansion Joint	๗๙.๓๐	ม.					
๑๑	งานเชื่อมทาง คสล.		ม <sup>๒</sup>					
	คอนกรีตโครงสร้าง fc'๒๕๐ ksc. Cube		ม <sup>๓</sup>					
	wire Mesh ๔ มม. @ ๐.๒๐ ม #		ม <sup>๒</sup>					
	<b>รวมค่างานต้นทุน</b>							

ลงชื่อ..... ผู้เสนอราคา  
 (.....)

ใบเสนอราคา

ลำดับที่	รายการ	จำนวน	หน่วย	ค่างานต้นทุน		ราคาต่อหน่วย		
				ราคาหน่วยละ (บาท)	ราคาทุน (บาท)	Factor	x Factor	ราคากลาง
	<b>งานท่อระบายน้ำ</b>							
๑	งานดิน							
	๒.๑ ดินขุด	๒๕๙.๒๕	ม <sup>๓</sup>					
	๒.๒ ทราบทยาบกลบท่อ	๑๑๘.๐๐	ม <sup>๓</sup>					
	ทราบทยาบรองพื้น	๕.๙๐	ม <sup>๓</sup>					
	คอนกรีตหยาบ ( ๑ : ๓ : ๕ )	๙.๔๔	ม <sup>๓</sup>					
	๓.๑ ปูนซีเมนต์ปอร์ตแลนด์	๒,๘๖๙.๗๖	กก.					
	๓.๒ ทราย	๔.๐๖	กก.					
	๓.๓ หิน ๑ - ๒	๘.๐๒	กก.					
	ปูนทรายคาดท่อ ศก. ๐.๖๐ ม.	๑๑๘.๐๐	ท่อน					
	๔.๑ ทราย	๔.๗๒	ม <sup>๓</sup>					
	๔.๒ ปูนซีเมนต์ผสม	๒๓๖.๐๐	กก.					
	ท่อระบายน้ำ ศก. ๐.๖๐ ม. ชั้น ๓	๑๑๘.๐๐	ท่อน					
	<b>งานบ่อพัก คสล.</b>							
	๑.ทราบทยาบรองพื้น	๒.๐๔	ม <sup>๓</sup>					
	๒.คอนกรีตหยาบ ( ๑ : ๓ : ๕ )	๒.๒๘	ม <sup>๓</sup>					
	๒.๑ ปูนซีเมนต์ปอร์ตแลนด์	๖๙๓.๑๒	กก.					
	๒.๒ ทราย	๐.๙๘	ม <sup>๓</sup>					
	๒.๓ หิน ๑ - ๒	๑.๙๔	ม <sup>๓</sup>					
	๓.คอนกรีตโครงสร้างfc'๒๔๐ ksc. Cube	๑๔.๖๔	ม <sup>๓</sup>					
	๓.๑ ปูนซีเมนต์ปอร์ตแลนด์	๔,๙๑๙.๐๔	กก.					
	๓.๒ ทราย	๘.๗๘	ม <sup>๓</sup>					
	๓.๓ หิน ๑ - ๒	๑๕.๙๖	ม <sup>๓</sup>					
	๔.เหล็กเสริม							
	๔.๑ เหล็กกลม ขนาด ศก. ๙ มม.	๕๙๘.๘๐	กก.					
	๔.๒ เหล็กข้ออ้อย ขนาด ศก. ๑๒ มม.	๑,๕๒๔.๐๐	กก.					

ลงชื่อ..... ผู้เสนอราคา  
(.....)



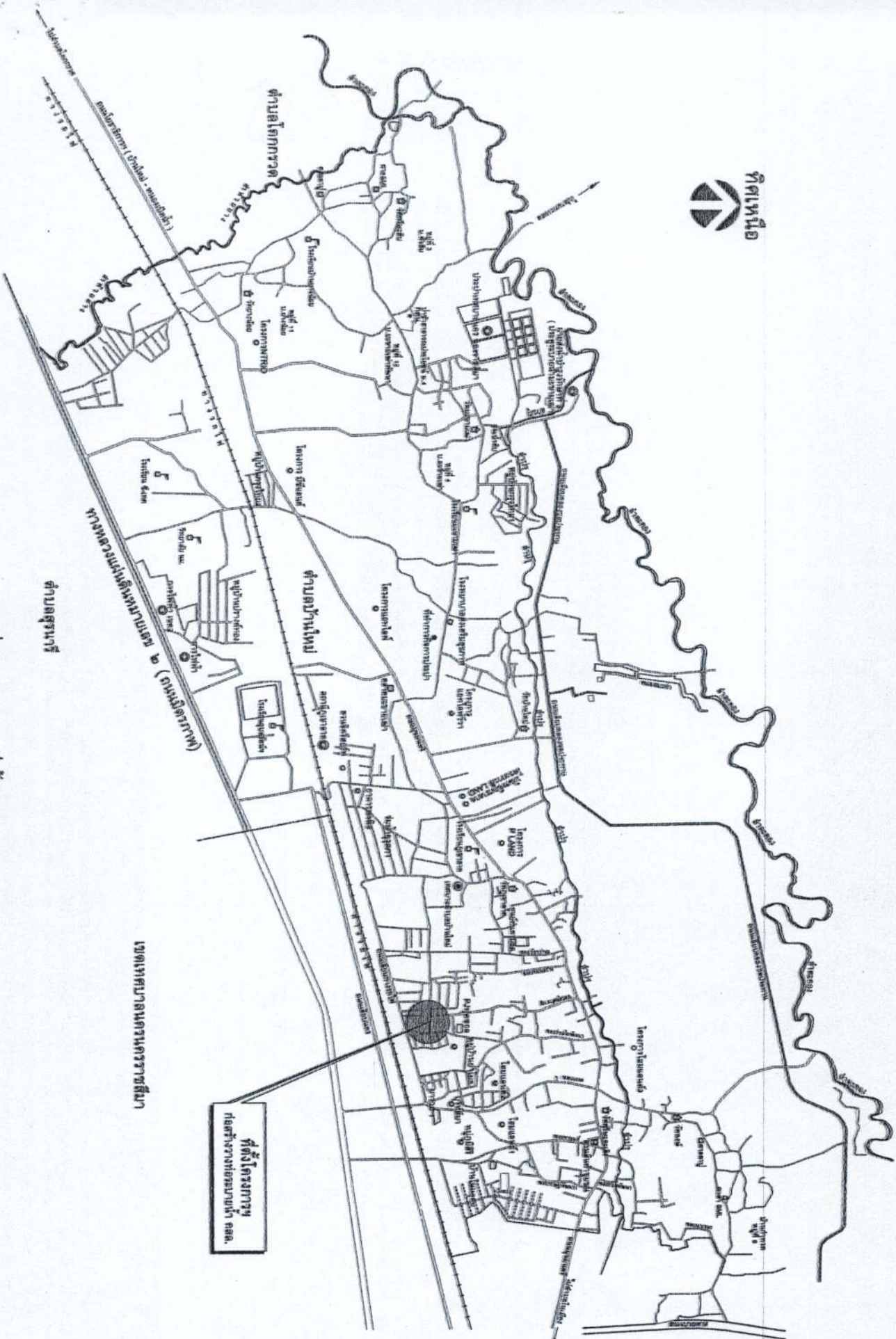


# โครงการก่อสร้างเทศบาลตำบลบ้านใหม่

## โครงการก่อสร้างทางท่อระบายน้ำคอนกรีตเสริมเหล็ก

บริเวณหมู่บ้านमारย หมู่ที่ ๘

ตำบลบ้านใหม่ อำเภอเมืองนครราชสีมา จังหวัดนครราชสีมา



แผนที่ผังเขตแสดงที่ตั้งโครงการ



วิทยาลัยราชภัฏนครราชสีมา  
 วิทยาลัยการศึกษาระดับปริญญาโท  
 วิทยาลัยการศึกษาระดับปริญญาตรี  
 โทร : 044-202-703/10  
 โทรสาร : 044-202-702  
 25252

โครงการ :  
 ก่อสร้างอาคารหอประชุม  
 หอประชุมศรีรัตนเมธีก

๑๑๖๖ :  
 (นายวิชาญ วัฒนศิริ)  
 ผู้อำนวยการ  
 วิทยาลัยราชภัฏนครราชสีมา

๑๑๖๗ :  
 (นายวิชาญ วัฒนศิริ)  
 ผู้อำนวยการ  
 วิทยาลัยราชภัฏนครราชสีมา

๑๑๖๘ :  
 (นายวิชาญ วัฒนศิริ)  
 ผู้อำนวยการ  
 วิทยาลัยราชภัฏนครราชสีมา

๑๑๖๙ :  
 (นายวิชาญ วัฒนศิริ)  
 ผู้อำนวยการ  
 วิทยาลัยราชภัฏนครราชสีมา

๑๑๗๐ :  
 (นายวิชาญ วัฒนศิริ)  
 ผู้อำนวยการ  
 วิทยาลัยราชภัฏนครราชสีมา

๑๑๗๑ :  
 (นายวิชาญ วัฒนศิริ)  
 ผู้อำนวยการ  
 วิทยาลัยราชภัฏนครราชสีมา

๑๑๗๒ :  
 (นายวิชาญ วัฒนศิริ)  
 ผู้อำนวยการ  
 วิทยาลัยราชภัฏนครราชสีมา

๑๑๗๓ :  
 (นายวิชาญ วัฒนศิริ)  
 ผู้อำนวยการ  
 วิทยาลัยราชภัฏนครราชสีมา

๑๑๗๔ :  
 (นายวิชาญ วัฒนศิริ)  
 ผู้อำนวยการ  
 วิทยาลัยราชภัฏนครราชสีมา

๑๑๗๕ :  
 (นายวิชาญ วัฒนศิริ)  
 ผู้อำนวยการ  
 วิทยาลัยราชภัฏนครราชสีมา

๑๑๗๖ :  
 (นายวิชาญ วัฒนศิริ)  
 ผู้อำนวยการ  
 วิทยาลัยราชภัฏนครราชสีมา

๑๑๗๗ :  
 (นายวิชาญ วัฒนศิริ)  
 ผู้อำนวยการ  
 วิทยาลัยราชภัฏนครราชสีมา

ข้อกำหนดทั่วไป

- 1 ชุดของเครื่อง และระบบ จราจรหนทางให้โดยผู้จ้างโดยช่างควบคุมงาน
- 2 วัสดุต่าง ๆ ที่ขุดออก ให้ผู้จ้างขนย้าย ไปกองไว้ ณ จุดที่ผู้จ้างกำหนด (ยกอากรณประโยชน์)
- 3 ท้ายรถถังไถ 1 กองข่วงผู้ควบคุมงาน และรถบรรทุกการจราจรจากกองผู้
- 4 การเคลื่อนย้ายรถบรรทุกที่ก่อสร้างที่บริเวณบริเวณใกล้เคียง ให้ขอขออนุญาตจากเจ้าพนักงาน และเปิดให้เจ้าหน้าที่จราจร ศาสนาและตำรวจผู้ควบคุมงาน
- 5 ความปลอดภัย 1 ผู้ที่ก่อสร้างหรือผู้จ้างให้ขุดถนนหรือผู้จ้างขุด
- 6 กรณีผู้จ้างขุดถนนไม่สามารถก่อสร้างตามไปได้ เช่น เสาไฟฟ้า ขอบระนาบ หรือสิ่งกีดขวางอื่น ๆ ผู้จ้างจะต้องทำการเคลื่อนย้ายออก โดยผู้จ้างจะเป็นความรับผิดชอบของผู้จ้างขุด
- 7 เหนือกรรม ความสามารถทางเครื่องจักรกล ไม่ต่ำกว่า 2400 KSC ให้เพิ่มปริมาณงาน
- 8 เหนือกรรม ความสามารถทางเครื่องจักรกล ไม่ต่ำกว่า 3000 KSC ให้เพิ่มปริมาณงาน
- 9 ให้เก็บตัวอย่างดินส่งตรวจวิเคราะห์ในโครงการไปทดสอบ และส่งผลการทดสอบการส่งงานของผู้จ้างทุกครั้ง
- 10 กรณีผู้จ้างขุด ก่อสร้าง ไม่ครบถ้วนตามสัญญา เนื่องจากเงินหรือวัสดุไม่เพียงพอ
- 11 ในกรณีที่ผู้จ้างขุด ก่อสร้าง ไม่ครบถ้วนตามสัญญา ผู้จ้างต้องรับผิดชอบค่าใช้จ่ายในการดำเนินงานในส่วนที่ยังขาดไป
- 12 ในกรณีที่ผู้จ้างขุด ก่อสร้าง ไม่ครบถ้วนตามสัญญา ผู้จ้างต้องรับผิดชอบค่าใช้จ่ายในการดำเนินงานในส่วนที่ยังขาดไป
- 13 ก่อนลงมือก่อสร้างผู้จ้างต้องส่งแผนงานแก่เจ้าพนักงาน ให้เห็นว่าจะดำเนินการก่อสร้างในส่วนใด และต้องได้ขออนุญาตให้ก่อสร้างจากเจ้าพนักงานก่อน
- 14 ก่อนลงมือก่อสร้างผู้จ้างต้องส่งรายงานประจำวันเป็นต้นมาให้ผู้ควบคุมงานหรือผู้จ้างขุด
- 15 ให้เก็บตัวอย่างดินส่งตรวจวิเคราะห์ในโครงการไปทดสอบ โดยให้ส่งผลการทดสอบผลการส่งงานของผู้จ้าง และระบุรายละเอียด 3 ตัวอย่าง หรือตามมาตรฐานที่กำหนด
- 16 ท่อ คสล.ที่ใช้ก่อสร้างให้วันท่อ คสล.ชั้น 3 ตามมาตรฐาน มอก.
- 17 คอนกรีตที่ใช้ในการก่อสร้างจราจร ต้องเป็นคอนกรีต แรงอัดประสิทธิ์ค่าของงาน
- 18 คอนกรีตสำหรับปูทางจราจร 15x15x15 ซม. ที่อายุ 28 วัน 240 KSC
- 19 คอนกรีตสำหรับปูทางจราจร 15x15x15 ซม. ให้ใช้คอนกรีตที่ส่งมอบมาพร้อมใบรับประกัน

หมายเหตุ  
งานคอนกรีตเสริมเหล็กให้ใช้คอนกรีตที่มีกำลังอัดแรงของคอนกรีตเท่ากับ 15x15x15 ซม. อายุ 28 วัน แต่จะตรวจรับงานช่างให้เมื่อหน้างานด้วยคอนกรีตดังกล่าวที่อายุ 7 วันไปทำการทดสอบและสามารถรับน้ำหนักไม่น้อยกว่าร้อยละ 75% ของกำลังอัดคอนกรีต อายุ 28 วัน และสามารถเปิดใช้งานได้

- 19 ให้ทำการตรวจสอบหน้างานให้เรียบร้อยก่อน เช่น ฝุ่น หรือสิ่งกีดขวาง เป็นต้น ฯลฯ
- 20 วัสดุที่ขุดขึ้น และขนย้ายออกจาก ข้างที่ขุดหรือขุดทิ้ง
- 21 ในกรณีที่ขุดหรือขุดทิ้งข้างจราจร หรือขุดหรือขุดทิ้งข้างจราจร แต่ขุดหรือขุดทิ้งข้างจราจร
- 22 ให้ผู้จ้างขุดถนน หรือขุดถนนให้เรียบร้อยก่อนขุดหรือขุดทิ้งข้างจราจร
- 23 ขุดหรือขุดทิ้งข้างจราจรให้เรียบร้อยก่อนขุดหรือขุดทิ้งข้างจราจร
- 24 ในกรณีที่ขุดหรือขุดทิ้งข้างจราจร หรือขุดหรือขุดทิ้งข้างจราจร ผู้จ้างจะต้องเป็นผู้ดำเนินการขุดหรือขุดทิ้งข้างจราจร
- 25 ขุดหรือขุดทิ้งข้างจราจรให้เรียบร้อยก่อนขุดหรือขุดทิ้งข้างจราจร
- 26 ขุดหรือขุดทิ้งข้างจราจรให้เรียบร้อยก่อนขุดหรือขุดทิ้งข้างจราจร
- 27 ขุดหรือขุดทิ้งข้างจราจรให้เรียบร้อยก่อนขุดหรือขุดทิ้งข้างจราจร
- 28 ขุดหรือขุดทิ้งข้างจราจรให้เรียบร้อยก่อนขุดหรือขุดทิ้งข้างจราจร
- 29 ขุดหรือขุดทิ้งข้างจราจรให้เรียบร้อยก่อนขุดหรือขุดทิ้งข้างจราจร
- 30 ขุดหรือขุดทิ้งข้างจราจรให้เรียบร้อยก่อนขุดหรือขุดทิ้งข้างจราจร
- 31 ขุดหรือขุดทิ้งข้างจราจรให้เรียบร้อยก่อนขุดหรือขุดทิ้งข้างจราจร
- 32 ขุดหรือขุดทิ้งข้างจราจรให้เรียบร้อยก่อนขุดหรือขุดทิ้งข้างจราจร
- 33 ขุดหรือขุดทิ้งข้างจราจรให้เรียบร้อยก่อนขุดหรือขุดทิ้งข้างจราจร
- 34 ขุดหรือขุดทิ้งข้างจราจรให้เรียบร้อยก่อนขุดหรือขุดทิ้งข้างจราจร
- 35 ขุดหรือขุดทิ้งข้างจราจรให้เรียบร้อยก่อนขุดหรือขุดทิ้งข้างจราจร
- 36 ขุดหรือขุดทิ้งข้างจราจรให้เรียบร้อยก่อนขุดหรือขุดทิ้งข้างจราจร
- 37 ขุดหรือขุดทิ้งข้างจราจรให้เรียบร้อยก่อนขุดหรือขุดทิ้งข้างจราจร
- 38 ขุดหรือขุดทิ้งข้างจราจรให้เรียบร้อยก่อนขุดหรือขุดทิ้งข้างจราจร



กรมการจราจร  
ถนนวิภาวดีรังสิต กรุงเทพฯ  
Tel : 044-232-783/6  
Fax : 044-232-792  
08234

ก่อสร้างทางท่อระบายน้ำ  
ถนนวิภาวดีรังสิต

สัญญา :  
(นาย) นายวิชาญ วิชาญศิริ  
ผู้ควบคุมงาน

สัญญา :  
(นาย) นายวิชาญ วิชาญศิริ  
ผู้ควบคุมงาน

สัญญา :  
(นาย) นายวิชาญ วิชาญศิริ  
ผู้ควบคุมงาน

สัญญา :  
(นาย) นายวิชาญ วิชาญศิริ  
ผู้ควบคุมงาน

สัญญา :  
(นาย) นายวิชาญ วิชาญศิริ  
ผู้ควบคุมงาน

สัญญา :  
(นาย) นายวิชาญ วิชาญศิริ  
ผู้ควบคุมงาน

สัญญา :  
(นาย) นายวิชาญ วิชาญศิริ  
ผู้ควบคุมงาน

สัญญา :  
(นาย) นายวิชาญ วิชาญศิริ  
ผู้ควบคุมงาน

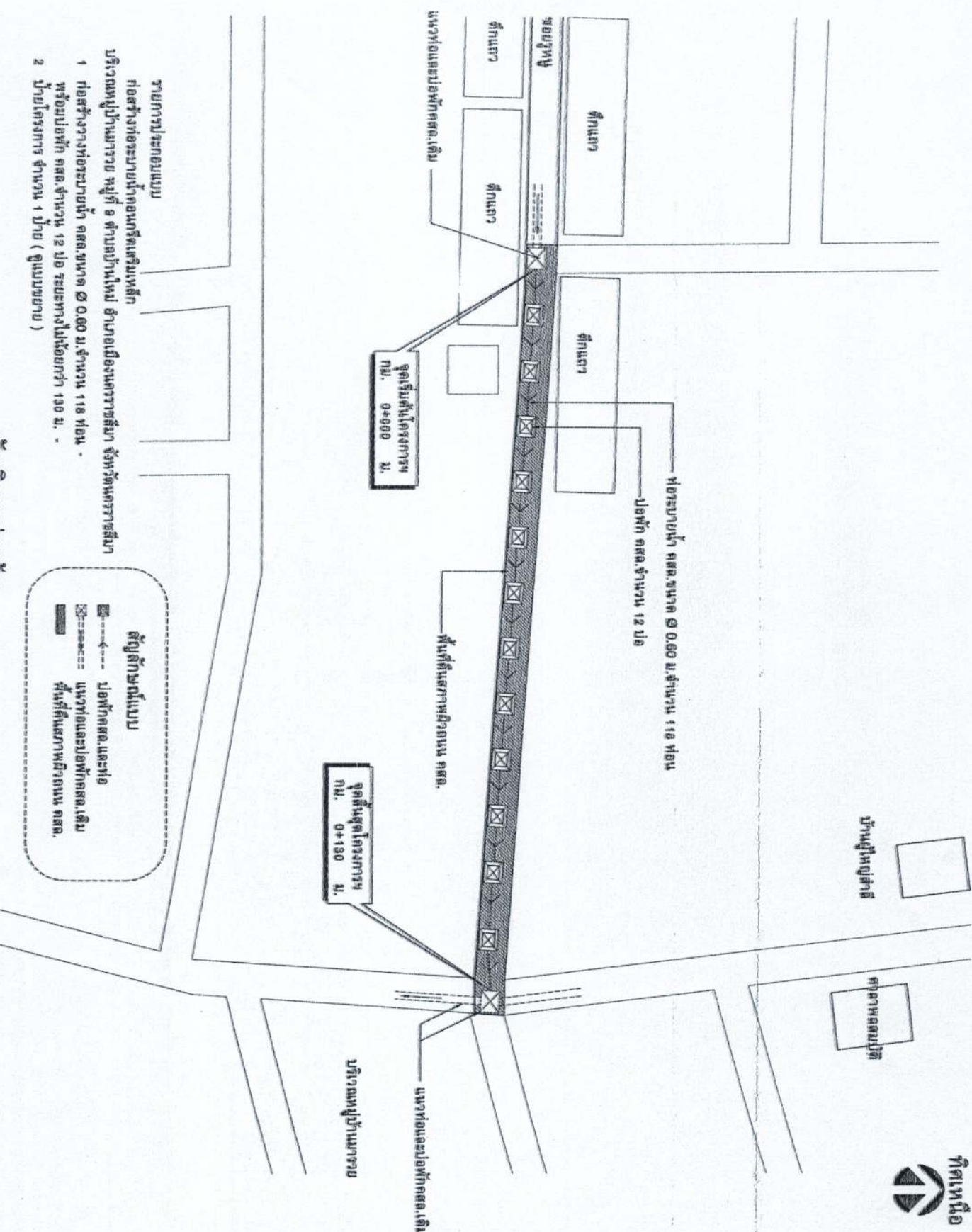


กรมโยธาธิการและผังเมือง  
กระทรวงทรัพยากรธรรมชาติและสิ่งแวดล้อม  
www.tinbongdaomaha.go.th  
Tel : 044-292-763/19  
Fax : 044-292-762  
กรุงเทพฯ 10500

ก่อสร้างทางท่อระบายน้ำ  
ถนนศรีนครินทร์

สัญญา : (นายวิชาญ ชัยทรัพย์) 11/01/2561  
ผู้ควบคุมงาน : (นายวิชาญ ชัยทรัพย์) 11/01/2561  
ผู้ตรวจสอบ : (นายวิชาญ ชัยทรัพย์) 11/01/2561  
ผู้รับใช้ : (นายวิชาญ ชัยทรัพย์) 11/01/2561  
ผู้รับใช้ : (นายวิชาญ ชัยทรัพย์) 11/01/2561  
ผู้รับใช้ : (นายวิชาญ ชัยทรัพย์) 11/01/2561

แบบที่ : / 2561  
NOT TO SCALE



รายการประกอบแบบ  
ก่อสร้างท่อระบายน้ำคอนกรีตเสริมเหล็ก  
บริเวณหมู่บ้านอารย หมู่ที่ ๑ ตำบลบ้านใหม่ อำเภอเมืองน่านราชธานี จังหวัดน่าน  
1 ก่อสร้างวางท่อระบายน้ำ คอนกรีตเสริมเหล็ก ๕๐๐ มม. จำนวน 118 ท่อน  
พร้อมบ่อพัก คอนกรีต จำนวน 12 บ่อ ระยะทางไม่น้อยกว่า 130 ม.  
2 บ้ายโครงการ จำนวน 1 บ้าย (ดูแบบขยาย)

ผังบริเวณก่อสร้าง







หน่วยงานสถาปัตย์  
 ๕ ซอยวิภาวดีรังสิต แขวงจตุจักร กรุงเทพฯ 10300  
 WWW.Thailandpublicworks.go.th  
 TEL : 044-202-70919  
 FAX : 044-202-782  
 089913

วิศวกร :  
 วิศวกรสำรวจหน้างาน กสธ

วิศวกร :  
 (นาย) วิชาญ สิริพรมเสถียร  
 วิศวกร  
 (นาย) ภาณุ กิตติสุขาภิบาล  
 วิศวกรหน้างาน

วิศวกร :  
 (นาย) ธีรกร วิทยะสุนทร  
 วิศวกรหน้างาน

วิศวกร :  
 (นาย) ธีรกร วิทยะสุนทร  
 วิศวกรหน้างาน

วิศวกร :  
 (นาย) ธีรกร วิทยะสุนทร  
 วิศวกรหน้างาน

วิศวกร :  
 (นาย) ธีรกร วิทยะสุนทร  
 วิศวกรหน้างาน

วิศวกร :  
 (นาย) ธีรกร วิทยะสุนทร  
 วิศวกรหน้างาน

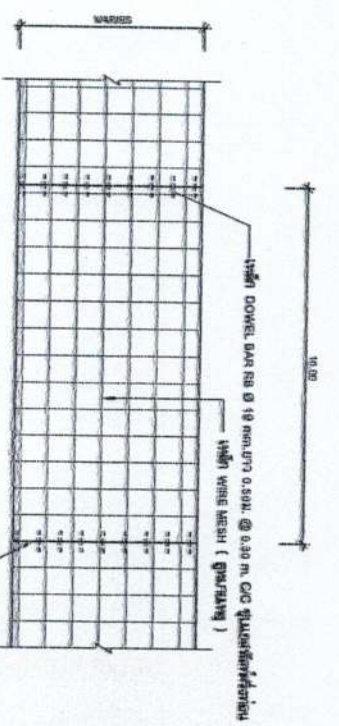
วิศวกร :  
 (นาย) ธีรกร วิทยะสุนทร  
 วิศวกรหน้างาน

วิศวกร :  
 (นาย) ธีรกร วิทยะสุนทร  
 วิศวกรหน้างาน

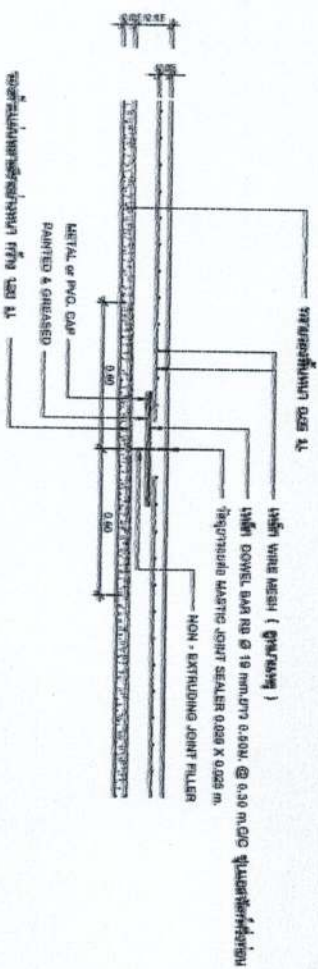
วิศวกร :  
 (นาย) ธีรกร วิทยะสุนทร  
 วิศวกรหน้างาน

วิศวกร :  
 (นาย) ธีรกร วิทยะสุนทร  
 วิศวกรหน้างาน

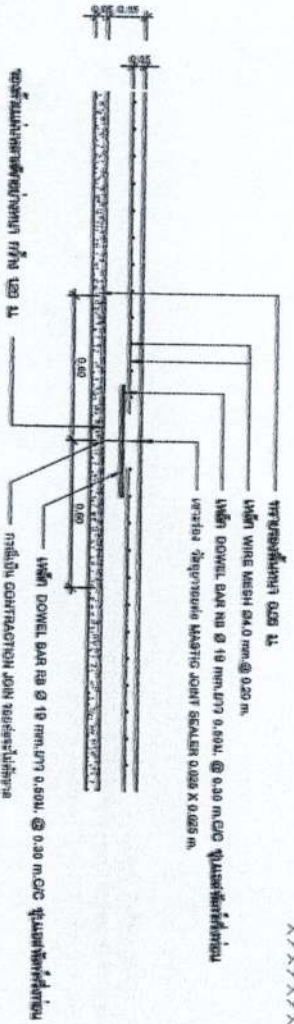
วิศวกร :  
 (นาย) ธีรกร วิทยะสุนทร  
 วิศวกรหน้างาน



แบบตัดตามขวางของเหล็กที่หน้างาน



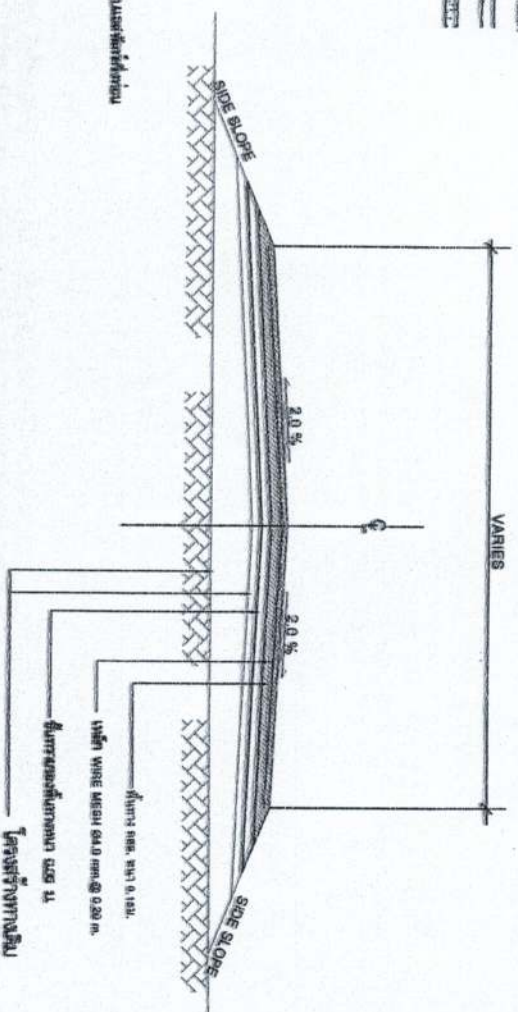
แบบตัดตามขวางของเหล็กที่หน้างาน



แบบตัดตามขวางของเหล็กที่หน้างาน

ชื่อโครงการ	พื้นที่เหล็กเสริมตามยาว	พื้นที่เหล็กเสริมตามขวาง
ม.	ตร. ชม. / เมตร	ตร. ชม. / เมตร
3.00x10.00x0.15	1.08	0.36
3.00x10.00x0.20	1.44	0.43
3.00x10.00x0.15	1.08	0.36
3.00x10.00x0.20	1.44	0.43
4.00x0.00x0.20	0.80	0.58

หมายเหตุ  
 ใช้อิงที่คำนวณยกมาจากกรมการปกครอง กระทรวงมหาดไทย แบบเลขที่ ท-1-01



รูปตัดตามขวางของคอนกรีตเสริมเหล็ก

NOT TO SCALE

แบบตัดตามขวางของเหล็กที่หน้างาน

